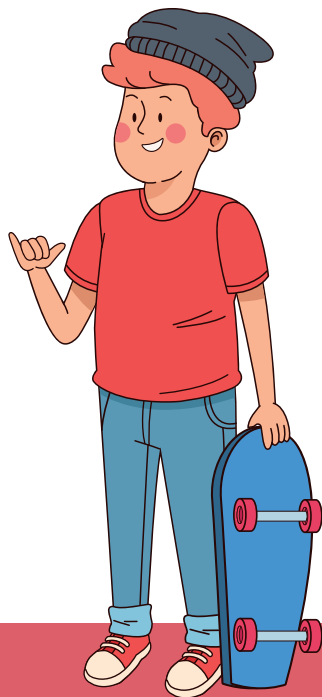


Gastroenteritis

Cuidándote vos, cuidás a todos



Lavarse las manos con agua y jabón, especialmente antes de comer y después de ir al baño

No tomar agua de arroyos, ríos o lagos

Evitar el contacto con materia fecal y vómitos

No intercambiar toallas, cada uno debe usar la propia

Ante la aparición de síntomas, mantener reposo por 24 horas y no concurrir a lugares comunes (excursiones, discos, etc)

No compartir vasos, botellas o cubiertos

ANTE CUALQUIER CONSULTA COMUNICARSE
con Salud Ambiental (0294) 4426118 |
email: info@uresaandina.com.ar | www.uresaandina.com.ar