

Ante la situación emergente mundial provocada por el nuevo coronavirus COVID-19 surgido en la ciudad china de Wuhan provincia de Hubei, en China finales de 2019, el Ministerio de Salud de la Provincia de Río Negro ha reforzado la vigilancia epidemiológica. Es una situación muy dinámica y que está cambiando rápidamente, razón por la cual este ministerio pretende brindar información actualizada a medida que esté disponible.

Situación epidemiológica 23 de abril 2020- 8h

Al momento, en **Argentina** la mayoría de los casos son importados y se detecta transmisión local comunitaria y en conglomerados en área Metropolitana Buenos Aires, Chaco, Santa fe, Córdoba, Alta Gracia, Río Cuarto y Ushuaia.

•**A nivel mundial** se han reportado 2.645.092 casos confirmados de COVID-19 y 184.268 muertes, lo que representa una tasa de mortalidad de 6.9%

•**En Latinoamérica*** los casos confirmados son 121.300 Brasil es el país con mas casos 46182, lo siguen Perú 19250 y Chile 11296. Los fallecidos suman 6111, los mas afectados en números absolutos son Brasil con 2924 (representa el 48% de la muertes en Latinoamérica* con 6.3% de letalidad) y México con 970 con tasa de letalidad con 9.2%, mientras Chile es de los países con mas infectados y menor índice de letalidad con 1.4%.

•**En Argentina** se confirmaron 3288, de los cuales 159 fallecieron. Respecto a los confirmados el 71 % de los casos son importados o contactos estrechos de casos confirmados. Del total de casos, el 48,5% son mujeres y el 51,5% son hombres.

•**Provincia de Río Negro**, los **recuperados** son 30, las localidades de Bariloche con 9 y Choele Choel con 7, son las que tiene mas recuperados. Hubo 6 fallecidos 3 de Choele Choel, dos de Cipolletti y uno de Roca. Con mas casos **confirmados activos** son la localidad de **Bariloche** con 58 (reúne el 42% de los casos provinciales), **Choele Choel** 28, **Cipolletti** con 13,11 en **Lamarque**.

•En la provincia se estudiaron 777 casos, el 54% son mujeres. El 60 de los casos estudiados fueron descartados y el 21% confirmados En el grupo etario de 30 a 49 años se encuentran el 50% de los casos confirmados, el 13% en el grupo 50 a 59 y el 12% en 20 a 29, y el 16% en mayores de 60. De los pacientes recuperados fue equitativa entre hombres y mujeres, con un promedio edad de 51 años.

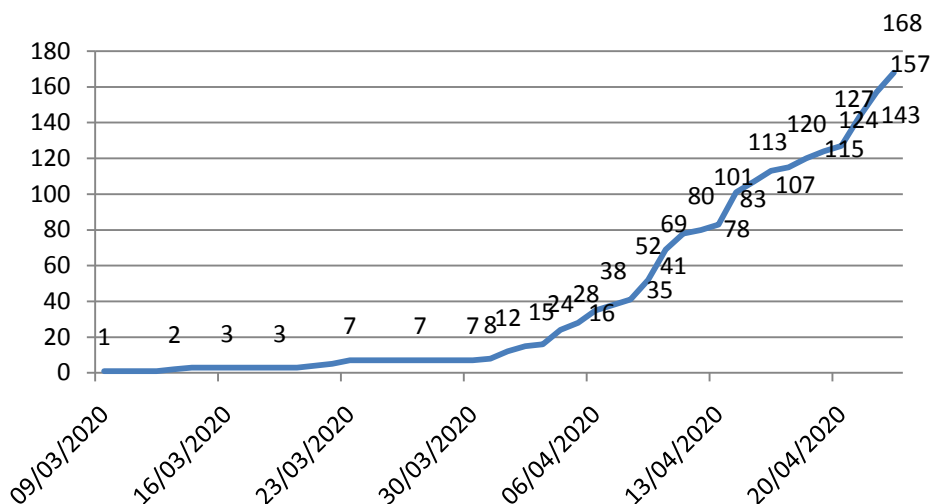
Global	
Casos confirmados	2.645.092
Defunciones	184.268
Letalidad	6,9%

Latinoamérica *	
Casos confirmados	121.300
Defunciones	6.111
Letalidad	5%

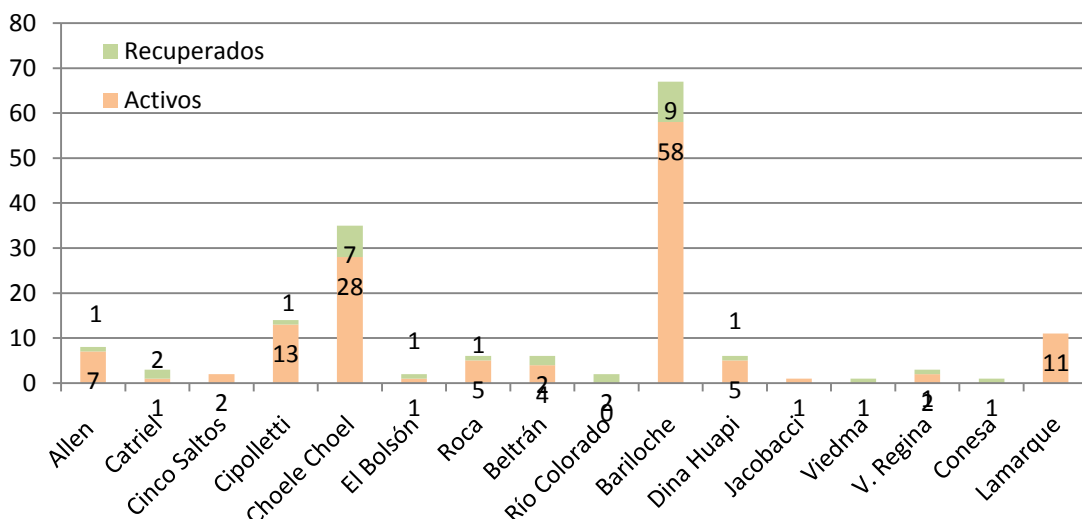
Argentina	
Casos confirmados	3288
Defunciones	159
Letalidad	4,8%

Río Negro	
Casos Activos	138
Casos Confirmados	168
Recuperado	30
Defunciones	6

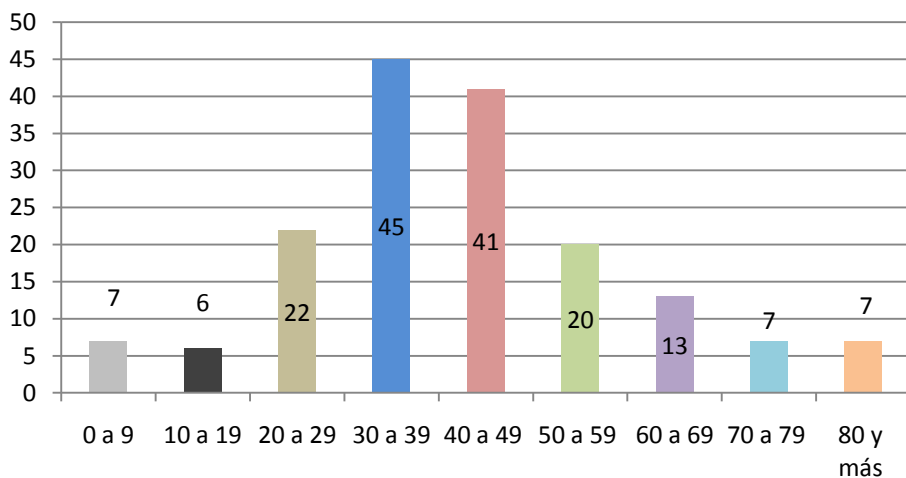
Casos Covid 19 confirmados acumulados por día Río Negro- 2020**



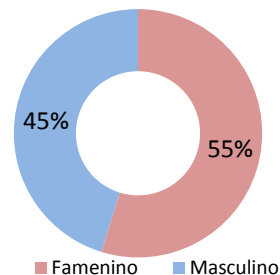
Casos activos /recuperados Covid-19- por Localidad -Río Negro- 2020



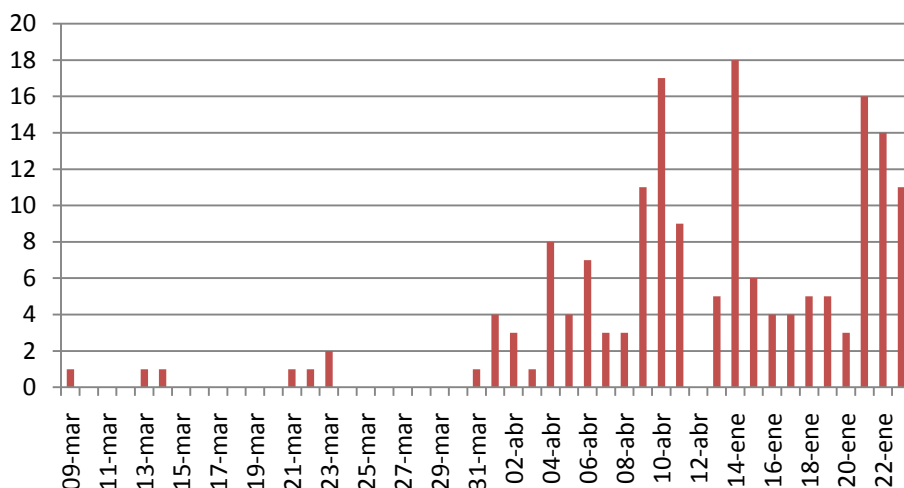
Confirmados Covid-19- por grupo de edad- RN-2020



Confirmados Covi19- por sexo RN - 2020



Casos nuevos confirmados Covid 19 por día** Río Negro- 2020



Medidas de prevención recomendadas

Es importante fortalecer la práctica de acciones para el **cuidado de la salud** y así evitar el contagio de enfermedades respiratorias, como las que a continuación se enuncian:

- ❖ **Lavarse las manos** frecuentemente con agua y jabón o utilizar gel con base de alcohol al 70%.
- ❖ **Al toser o estornudar** cubrirse la nariz y la boca con el pliegue interno del codo o usar un pañuelo descartable.
- ❖ **No tocarse** la cara, la nariz, la boca y los ojos con las manos sucias.
- ❖ Limpiar y desinfectar superficies y objetos de uso común en: casas, oficinas, sitios cerrados, transporte, centros de reunión, etc.
- ❖ **Quedarse en casa** cuando se tienen padecimientos respiratorios y llamar al 911 si se presenta alguno de los síntomas de fiebre mayor a 38°C, dolor de cabeza, dolor de garganta, escurrimiento nasal, etc.
- ❖ **Ventilar los ambientes.**
- ❖ **Limpiar** frecuentemente las superficies y los objetos que se usan con frecuencia.
- ❖ **No automedicarse.**
- ❖ Uso de protección que **cubra boca, nariz y mentón**

Caso sospechosos de COVID-19

Toda persona que presente:

Criterio 1: Fiebre (37,5 grados o más) y uno o más síntomas respiratorios: tos, odinofagia, dificultad respiratoria, anosmia/disgeusia, sin otra etiología que explique completamente la presentación clínica; y que además en los últimos 14 días haya estado en contacto con casos confirmados de COVID-19 ó tenga un historial de viaje fuera del país ó tenga un historial de viaje o residencia en zonas de transmisión local (ya sea comunitaria o por conglomerados) de COVID-19 en Argentina.

Criterio 2: Todo paciente con diagnóstico clínico y radiológico de neumonía y sin otra etiología que explique el cuadro clínico.

Criterio 3: Todo personal de salud que asistió a un caso sospechoso o confirmado de COVID-19, que presente fiebre ó dos o más de los siguientes síntomas: tos, odinofagia, dificultad respiratoria, anosmia, disgeusia.

Criterio 4: Todo paciente que presente anosmia/disgeusia, de reciente aparición y sin otra etiología definida y, ante la presencia aislada de estos síntomas, se evaluará el contexto epidemiológico.

Zonas definidas con transmisión local en Argentina: Ciudad Autónoma de Buenos Aires y área Metropolitana de Buenos Aires. Provincia de Chaco; en Tierra del Fuego: Ushuaia; en Río Negro: Bariloche, Choele Choel, Catriel, Cipolletti; en Santa Fe: Santa Fe, Rosario y Rafaela; en Córdoba: Ciudad de Córdoba, Alta Gracia, Río Cuarto y en Neuquén: Loncopue

se usa el termino * Latinoamérica por que facilita la comprensión rápida del área en estudio, pero se incluye en el mismo a todos los países de las Américas , y se excluye a EEUU y Canadá para facilitar el estudio comparativo.

** "por día" nos referimos a la toma de muestra, pero las bases se depuran y corrigen sistemáticamente, por lo que pueden variar entre un informe y otro

Fuentes: elaboración propia a partir de los datos de la universidad John Hopkins, La CDC y Ministerio de Salud de la Nación Argentina .