

Situación Epidemiológica Río Negro- 20 de mayo 2020- 8h

En la provincia de Río Negro se inicia la Pandemia(COVID-19) con el primer caso ocurrido en la ciudad de Viedma el día 06/marzo/2020 semana epidemiológica (SE 10) , se trata de una persona que había viajado al exterior y cursó la enfermedad con síntomas leves; fue dada de alta tras 15 días de internación en muy buen estado de salud. El segundo, tercer y cuarto caso ocurren en la SE 11, en la ciudad de Cipolletti: uno con antecedentes de viaje al exterior, su contacto estrecho y tercero, también con antecedentes de viaje - que aparentemente viajó con síntomas y tras una evolución muy tórpida, fallece el día 26/03.

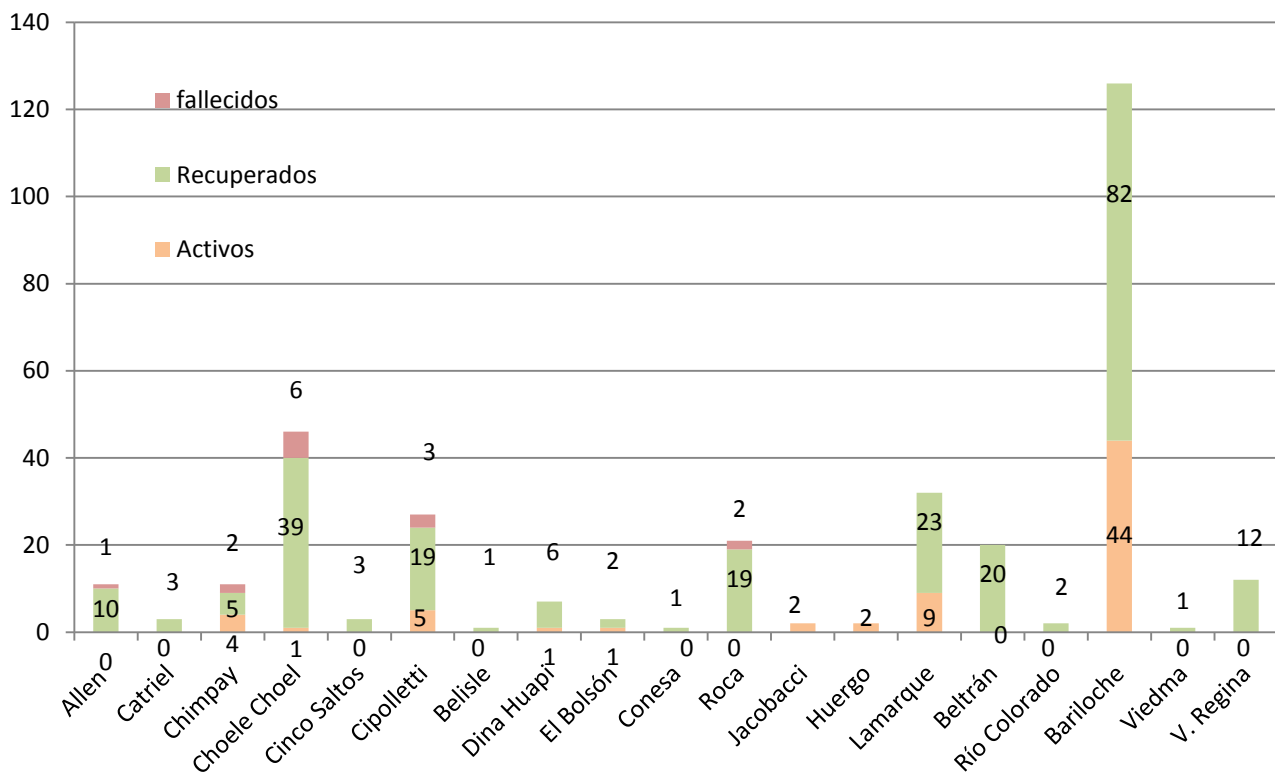
En otro extremo de la provincia, y también como nexos viajes al exterior: el 22 y 23 de marzo SE(13) en la ciudad de El Bolsón se identifican el quinto y el sexto casos confirmados. Sin embargo, a la fecha sólo el 1,9% de los casos positivos de la jurisdicción corresponden a casos importados.

Actualmente los casos positivos son 331 y se llevan estudiadas 2.661 personas, de los cuales el 77% resultaron descartados, el 13% confirmados, en este momento el 10% restante, continúa en estudio.

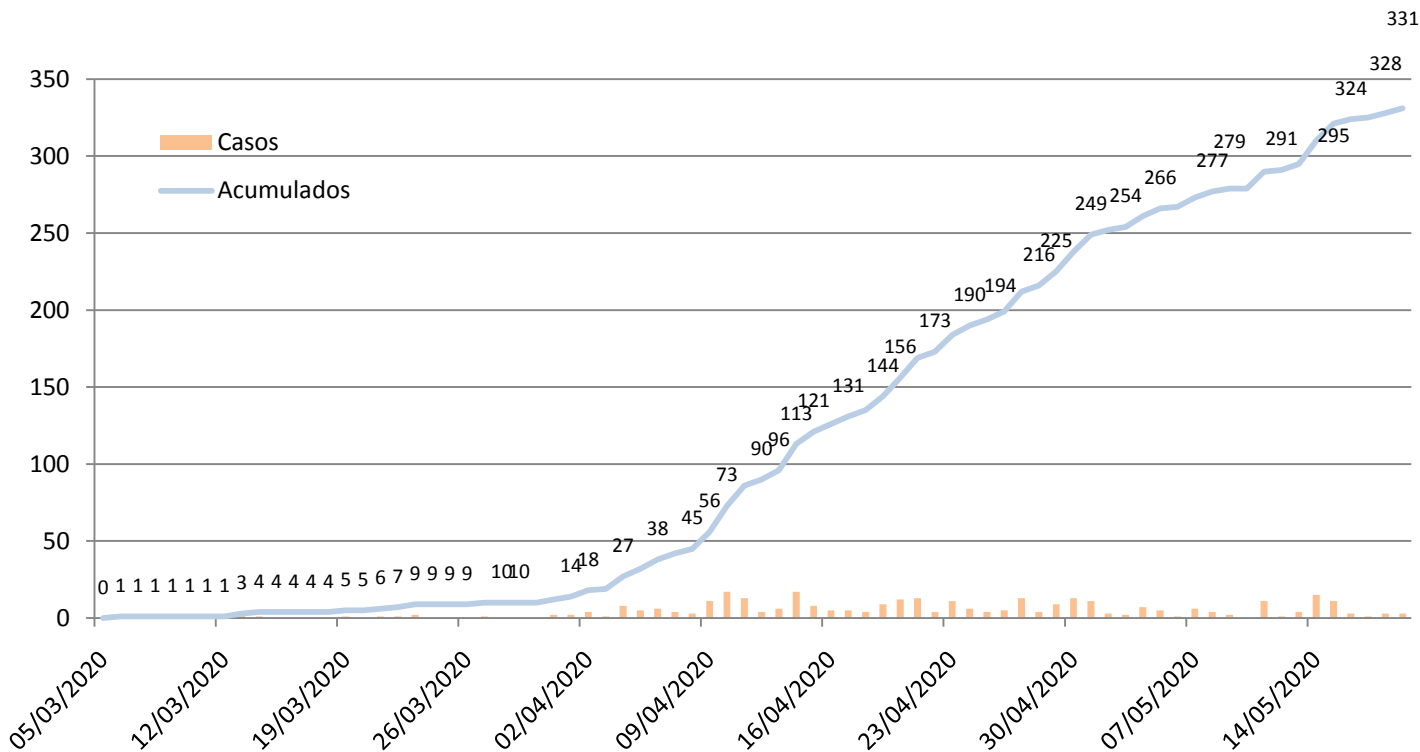
De los casos confirmados el 25% corresponde al grupo etario de 40 a 49 años, 20% al grupo 30 a 39 años, un 18% de 20 a 29 años y mayores de 60 años con 14%. El 49% corresponde al género femenino y el otro 51% a género masculino.

El 90% de los pacientes confirmados cursaron la patología oligoasintomáticos, siendo los signos y síntomas más representativos: tos, fiebre, malestar general, odinofagia y mialgias; por otro lado, el 10% restante son pacientes que han requerido Cuidados intensivos resultando en una Tasa de Letalidad de 4,22% .

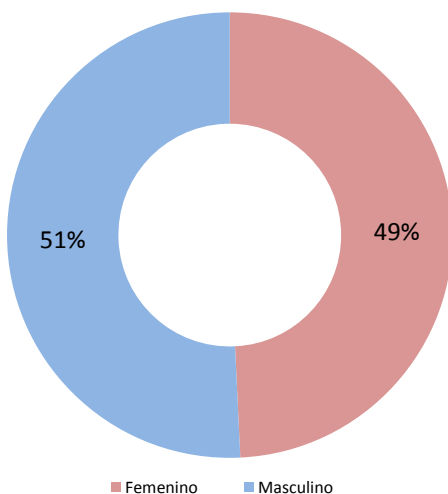
Casos activos /recuperados/ fallecidos Covid-19- por Localidad -Río Negro- 2020

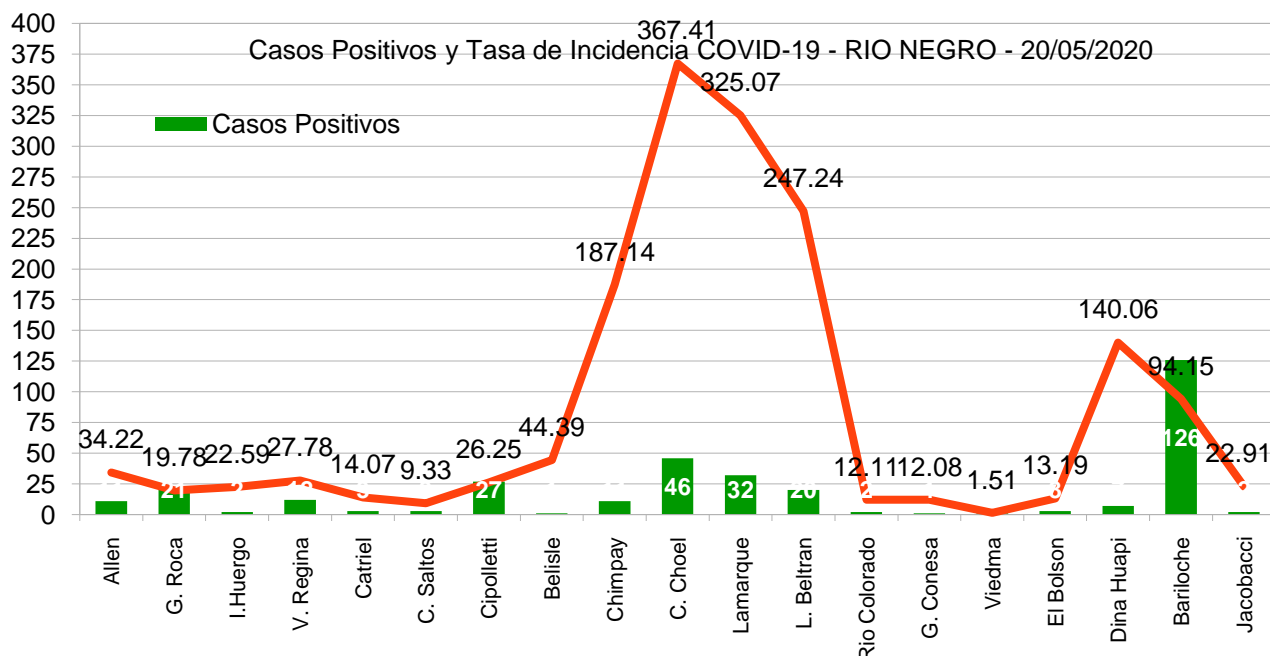


Casos por días* y Acumulados de COVID positivos RIO NEGRO - 20/05/2020- 8hs

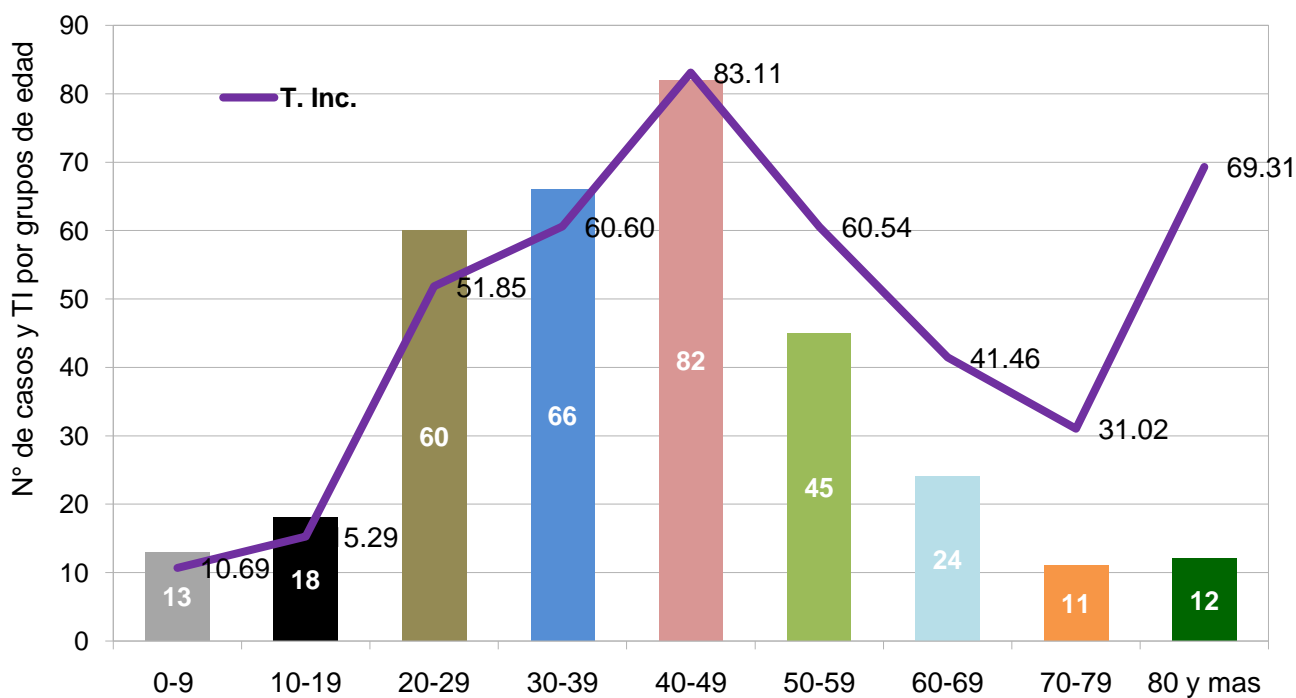


Confirmados Covi19- por sexo RN -2020





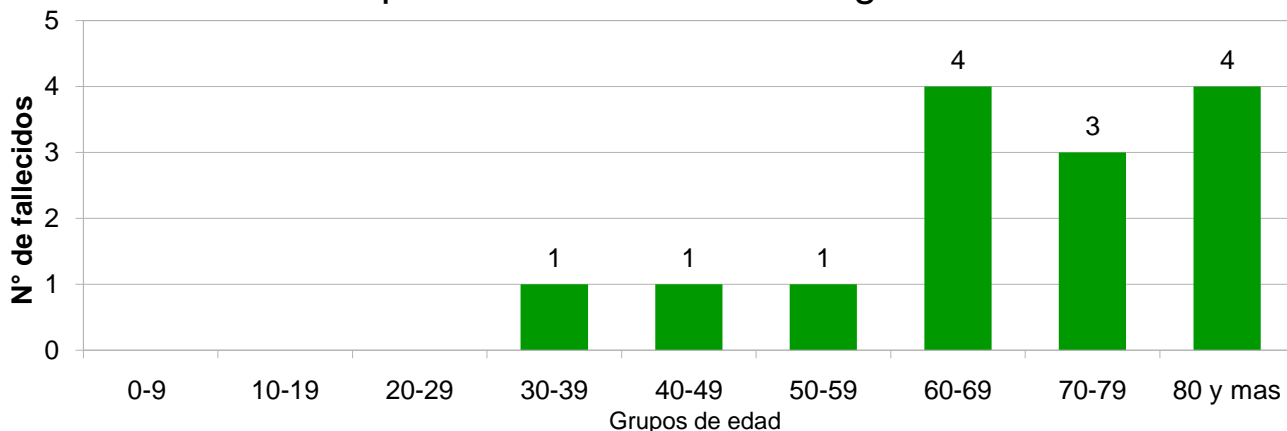
COVID-19. Casos Positivos y Tasa de Incidencia por grupos de edades - RIO NEGRO - 20/05/2020



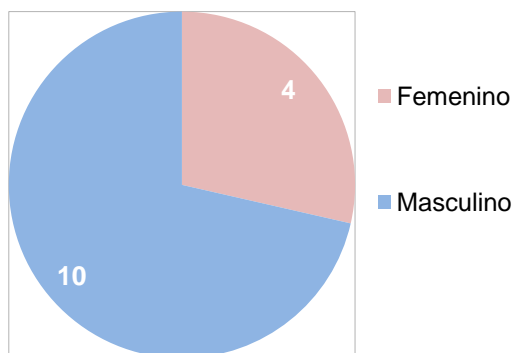
** "por día" nos referimos a la toma de muestra, pero las bases se depuran y corrigen sistemáticamente, por lo que pueden variar entre un informe y otro

Fuentes: elaboración propia a partir de los datos SISA - Ministerio de Salud de la Nación Argentina .

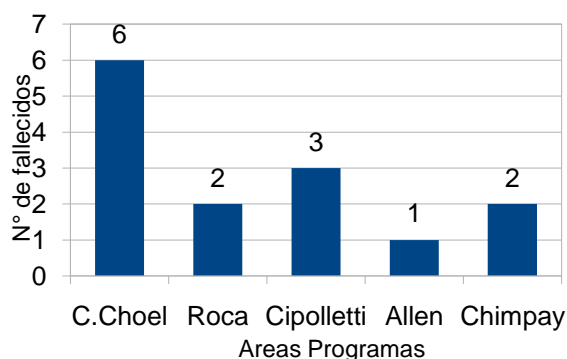
Fallecidos por COVID-19 en Río Negro - 20/05/2020



Fallecidos COVID-19 - segun sexo - Río Negro - 20/05/2020



Fallecidos por COVID-19 - Por Áreas Programa - RIO NEGRO - 20/05/2020



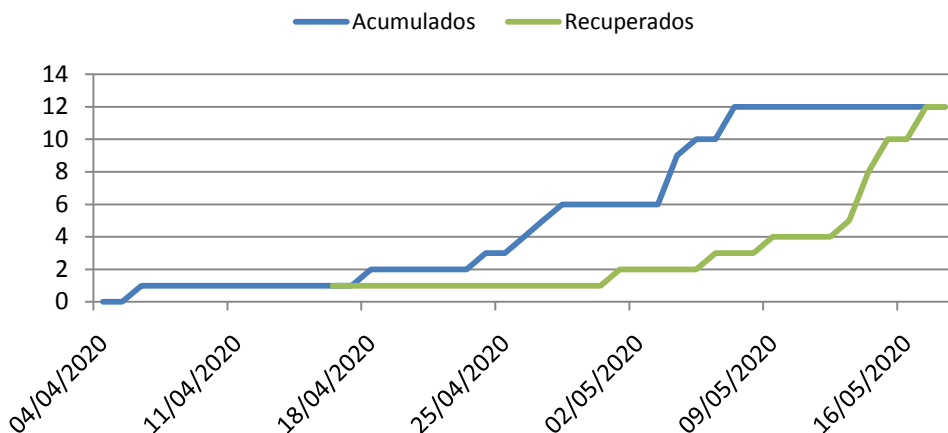
A nivel provincial, si bien la población en la que se producen mas contagios es en el grupo de edad de 20 a 60 años, los fallecidos el 78% se concentra en el grupo mayores de 60 años, algo similar ocurrió en relación al genero en el caso de los contagiados se distribuye de forma homogénea, mientras que fallecieron casi tres varones por cada mujer. 6 de los 14 casos correspondieron a la localidad de Choele Choel. La letalidad es de 4,22%.

** "por día" nos referimos a la toma de muestra, pero las bases se depuran y corrigen sistemáticamente, por lo que pueden variar entre un informe y otro

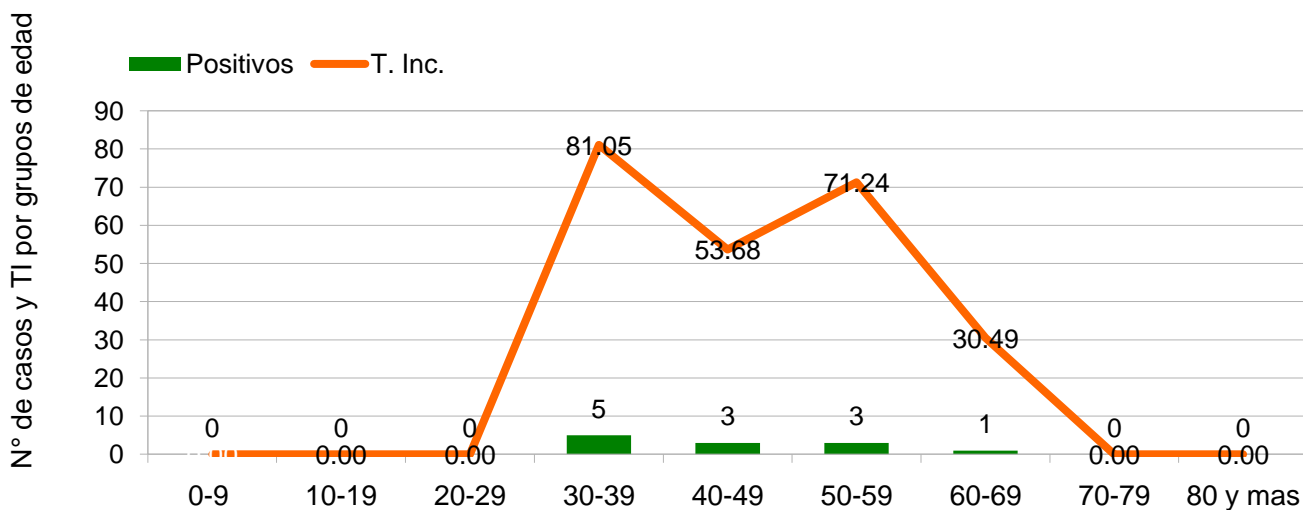
Fuentes: elaboración propia a partir de los datos SISA - Ministerio de Salud de la Nación Argentina .

Casos Positivos y Recuperados Acumulados COVID -19- V. Regina- R.N. -
20/05/2020 8 h

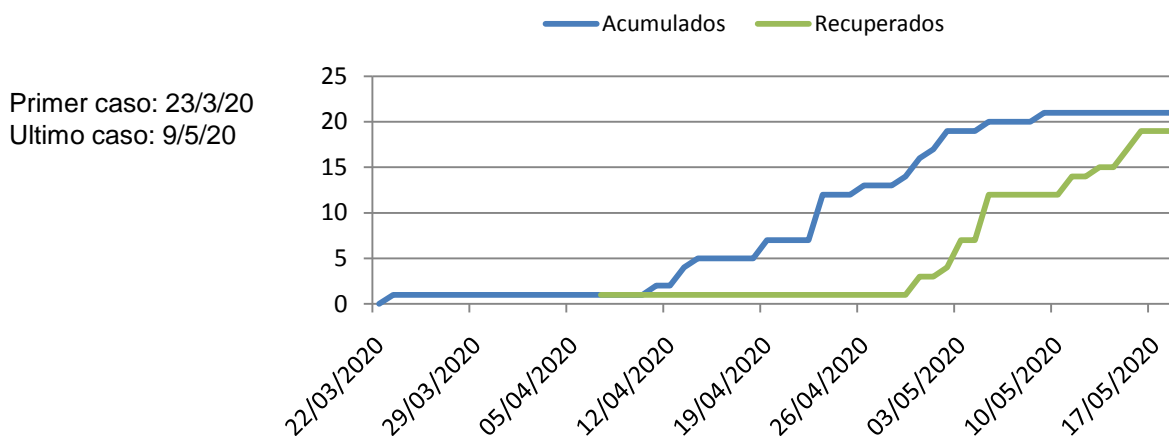
Primer caso: 6/4/20
Ultimo caso:7/5/20



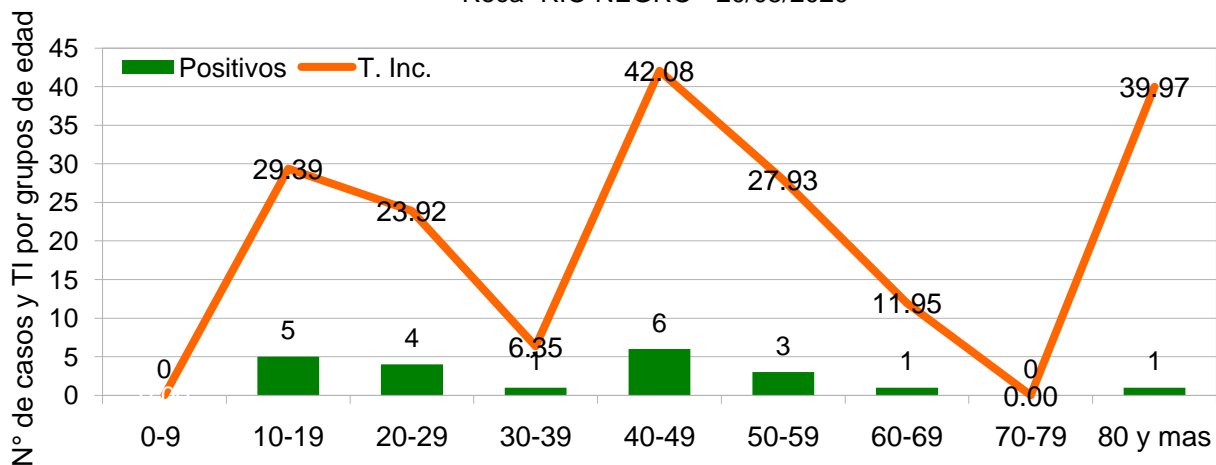
COVID-19. Casos Positivos y Tasa de Incidencia (100000 hab.)por grupos de edades - V.
Regina RIO NEGRO - 20/05/2020



Casos Positivos y recuperados Acumulados COVID -19- Roca- R.N. -
20/05/2020 8 h

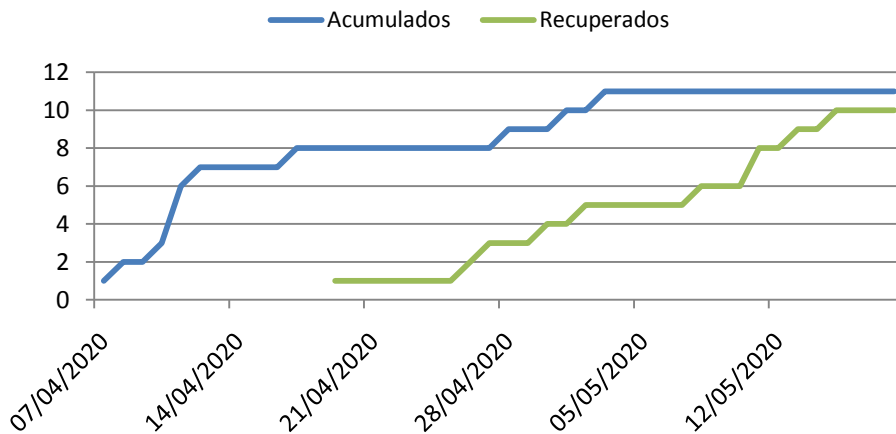


COVID-19. Casos Positivos y Tasa de Incidencia (100000 hab.) por grupos de edades
- Roca- RIO NEGRO - 20/05/2020

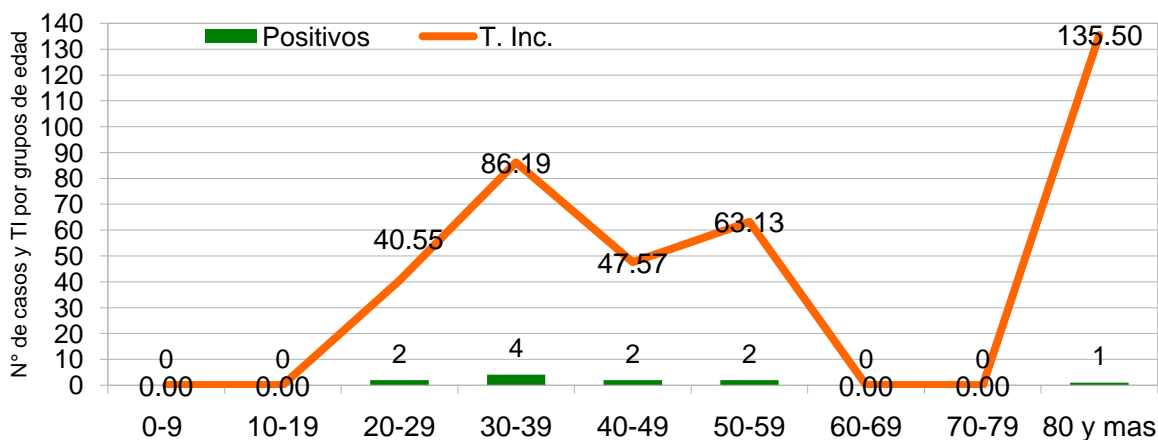


**Casos Positivos y Recuperados Acumulados COVID -19- Allen- R.N. -
20/05/2020 8 h**

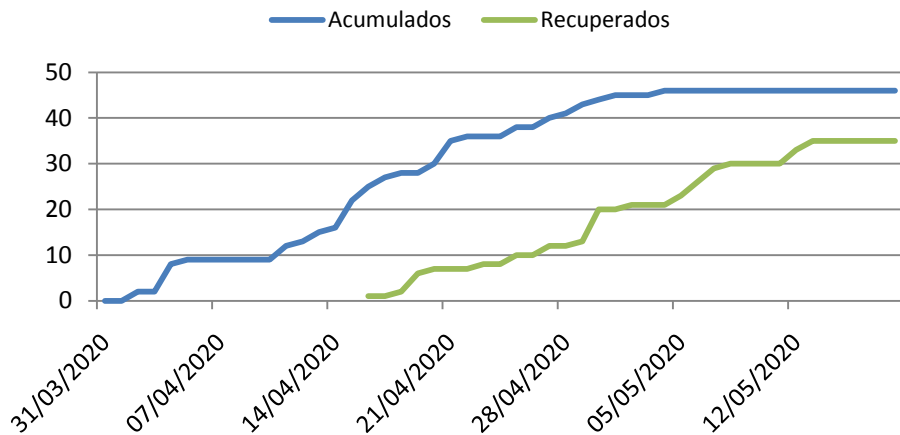
Primer caso: 7/4/20
Ultimo caso:3/5/20



**COVID-19. Casos Positivos y Tasa de Incidencia (100000 hab.) por grupos de
edades - Allen RIO NEGRO -20/05/2020**

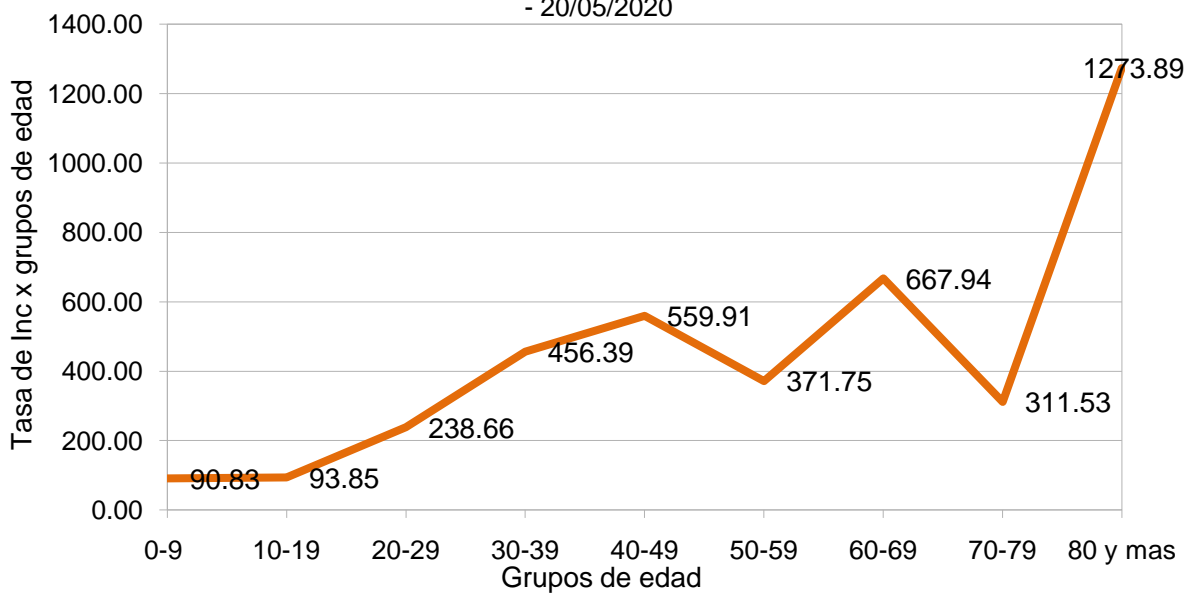


Casos Positivos y recuperados Acumulados COVID -19- Choele Choel-
R.N. - 20/05/2020 8 h



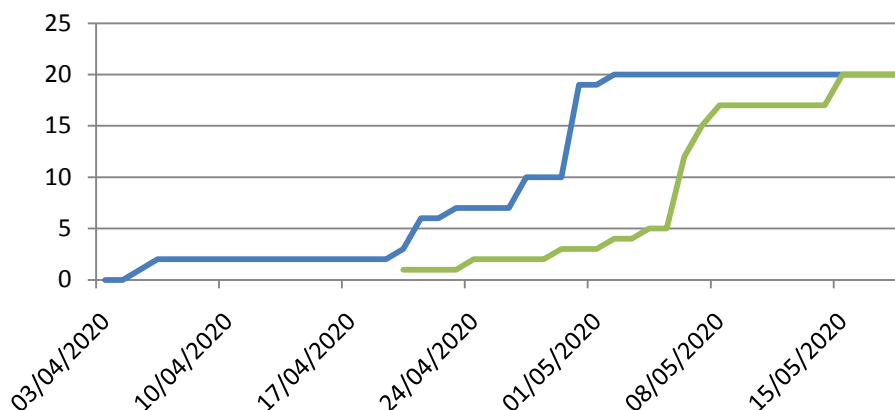
Primer caso: 2/4/20
Ultimo caso: 4/5/20

Tasa de Incidencia (100000 hab.)de COVID-19 - CHOELE CHOEL - Río Negro
- 20/05/2020

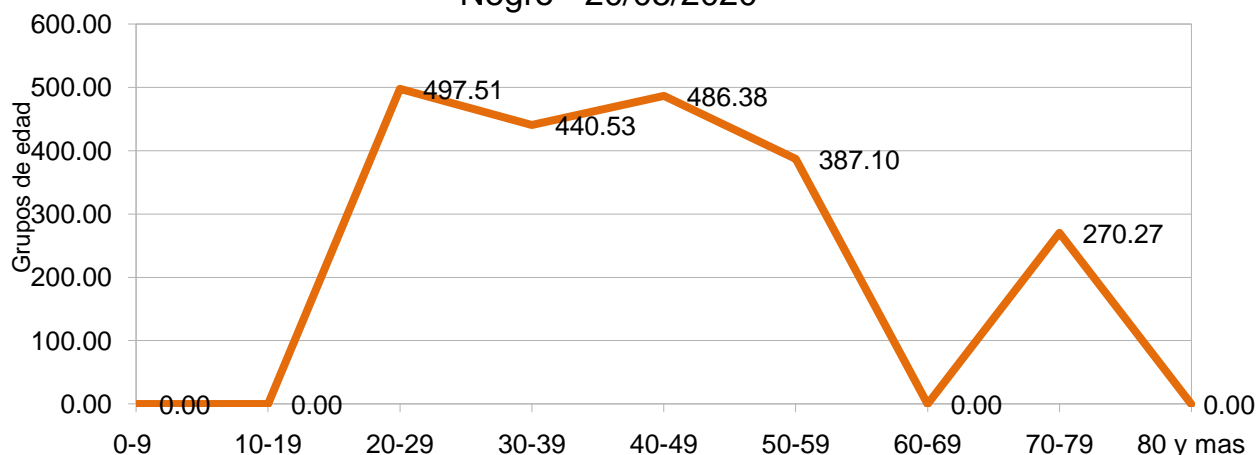


Casos Positivos y recuperados Acumulados COVID -19- L. Beltran-
R.N. - 20/05/2020 8 h

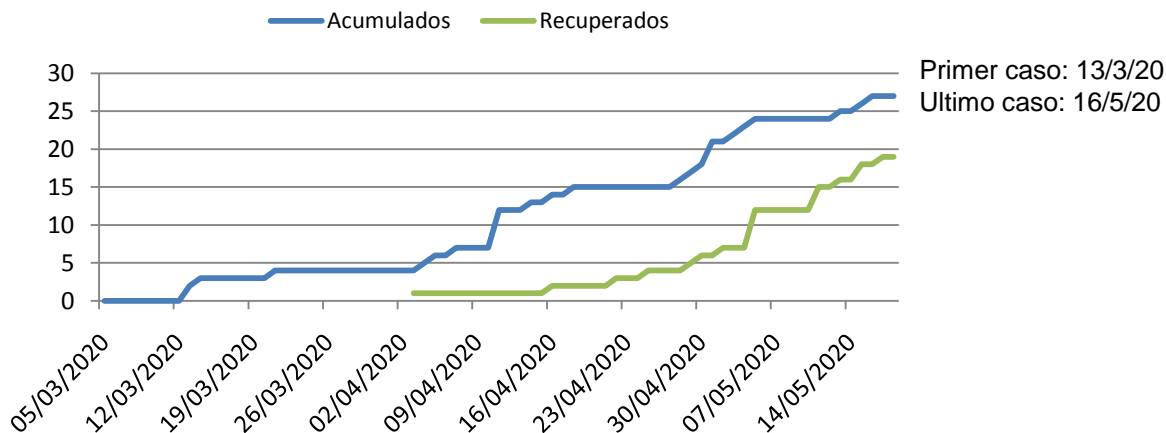
Primer caso: 5/4/20
Ultimo caso: 2/5/20



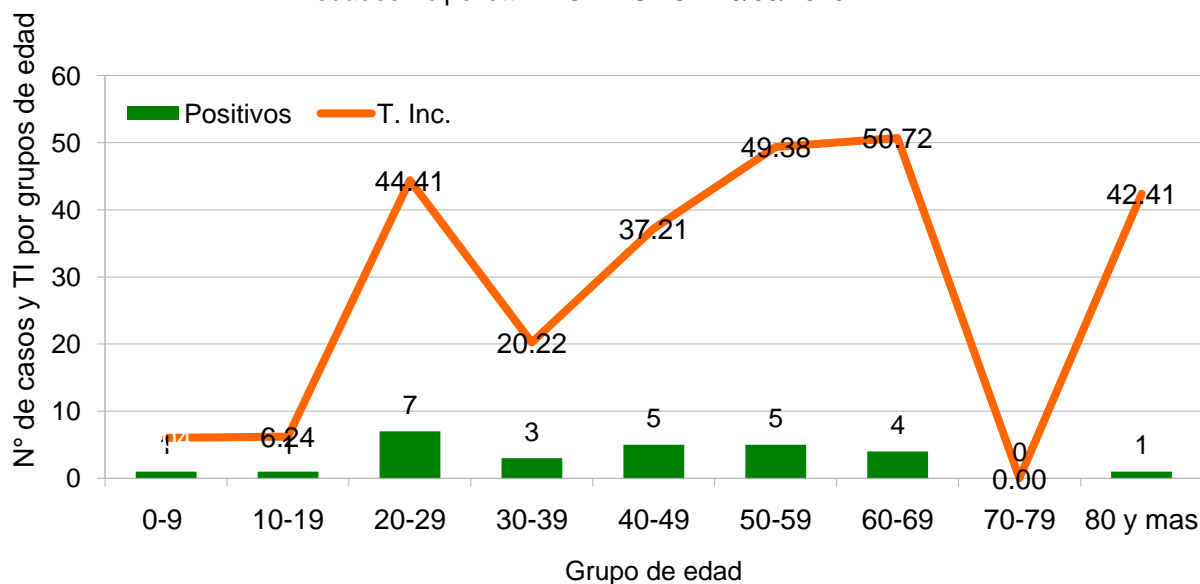
Tasa de Incidencia (100000)de COVID-19 - L. Beltran - Río Negro - 20/05/2020



**Casos Positivos y Recuperados Acumulados COVID -19- Cipolletti-
R.N. - 20/05/2020 8 h**

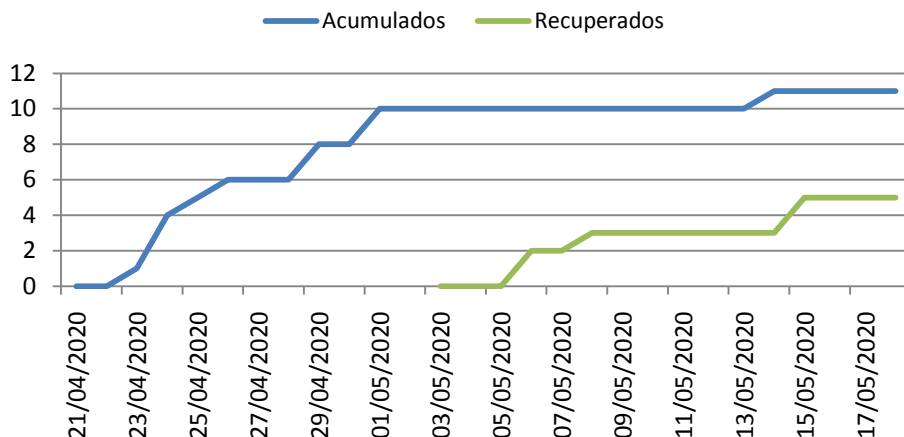


**COVID-19. Casos Positivos y Tasa de Incidencia (100000 hab.) por grupos de
edades - cipolletti- RIO NEGRO - 20/05/2020**

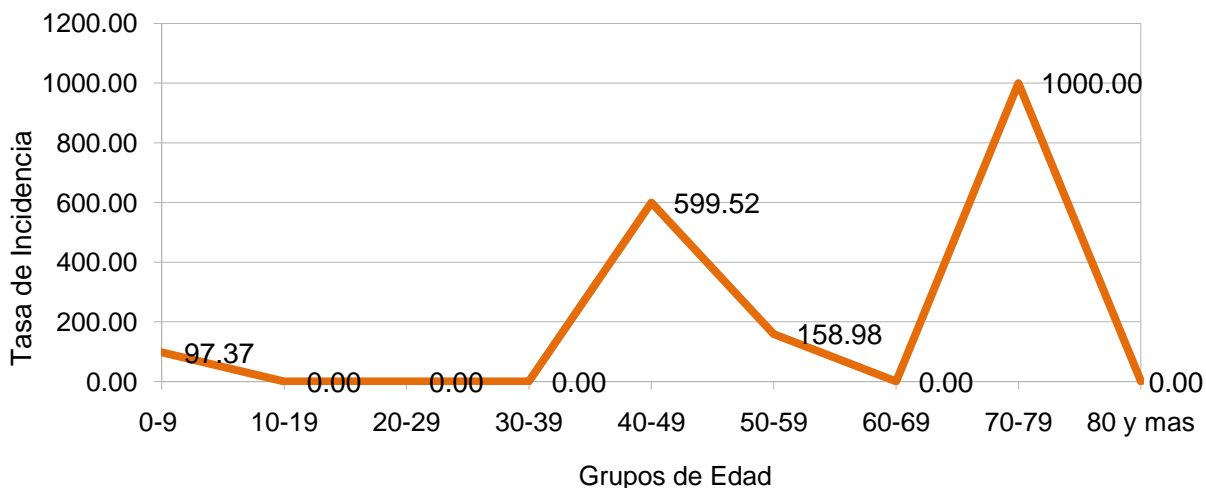


Casos Positivos y Recuperados Acumulados COVID -19- Chimpay-
R.N. - 20/05/2020 8 h

Primer caso: 23/4/20
Ultimo caso: 14/5/20

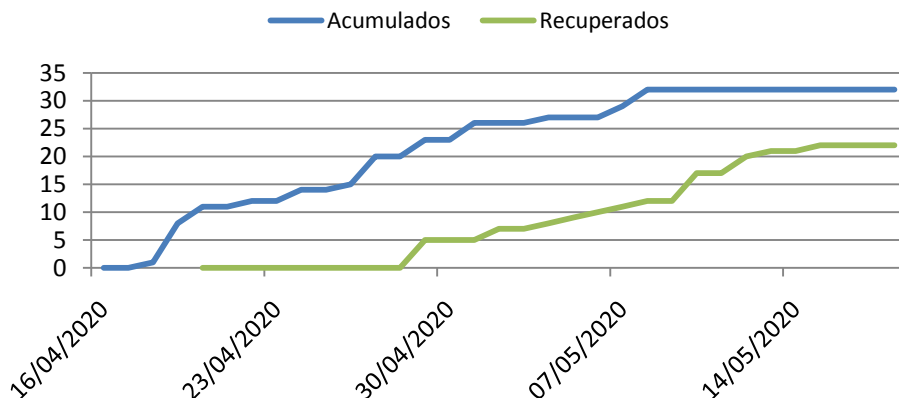


Tasa de Incidencia (100000)de Covid-19 - CHIMPAY - Río Negro - 20/05/2020

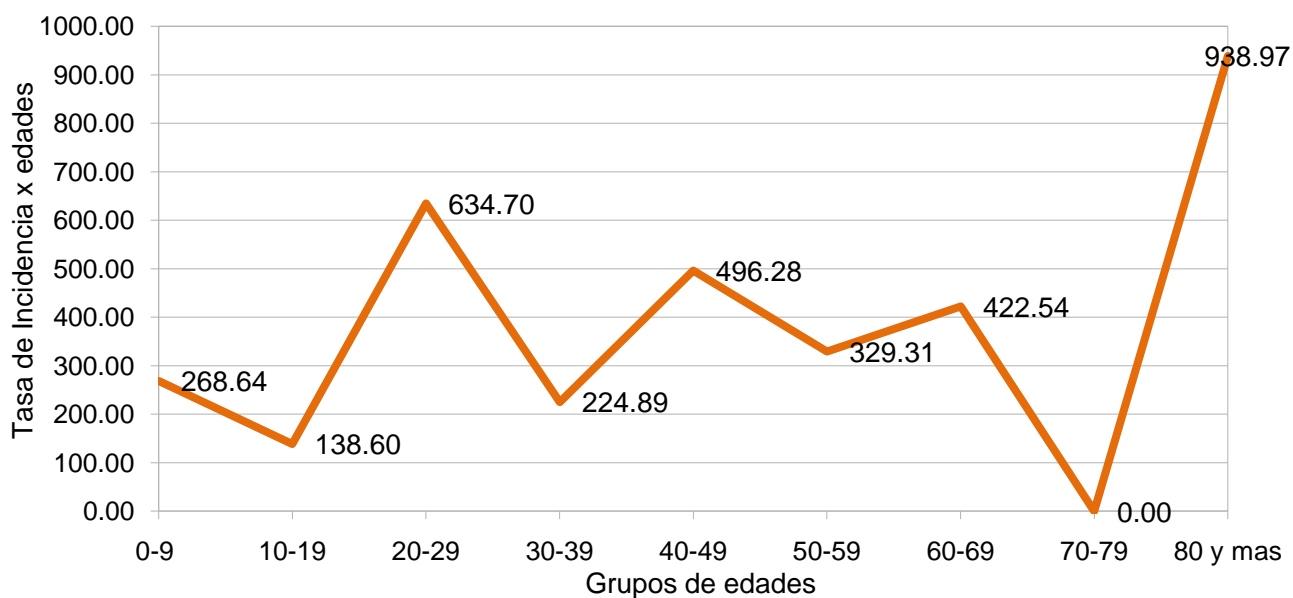


Casos Positivos y Recuperados Acumulados COVID -19- Lamarque-
R.N. - 20/05/2020 8 h

Primer caso: 18/4/20
Ultimo caso: 8/5/20

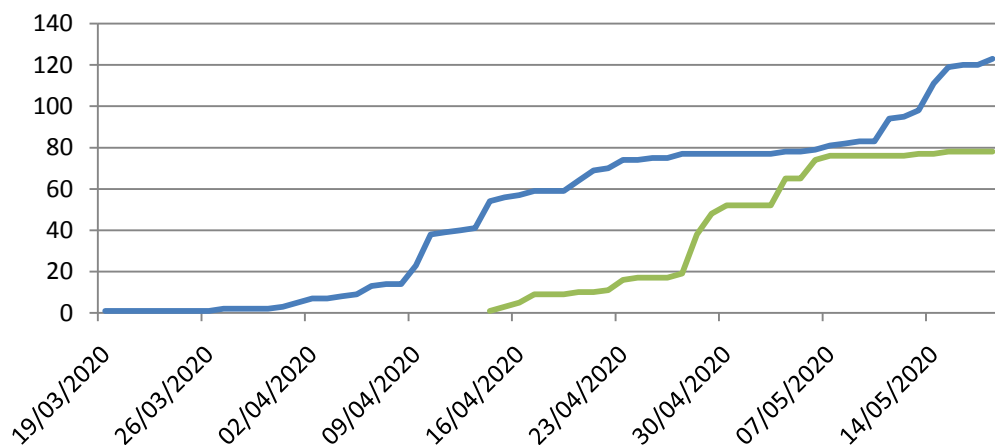


Tasa de Incidencia (100000 hab.) por grupos de edad - LAMARQUE - Río Negro -
20/05/2020

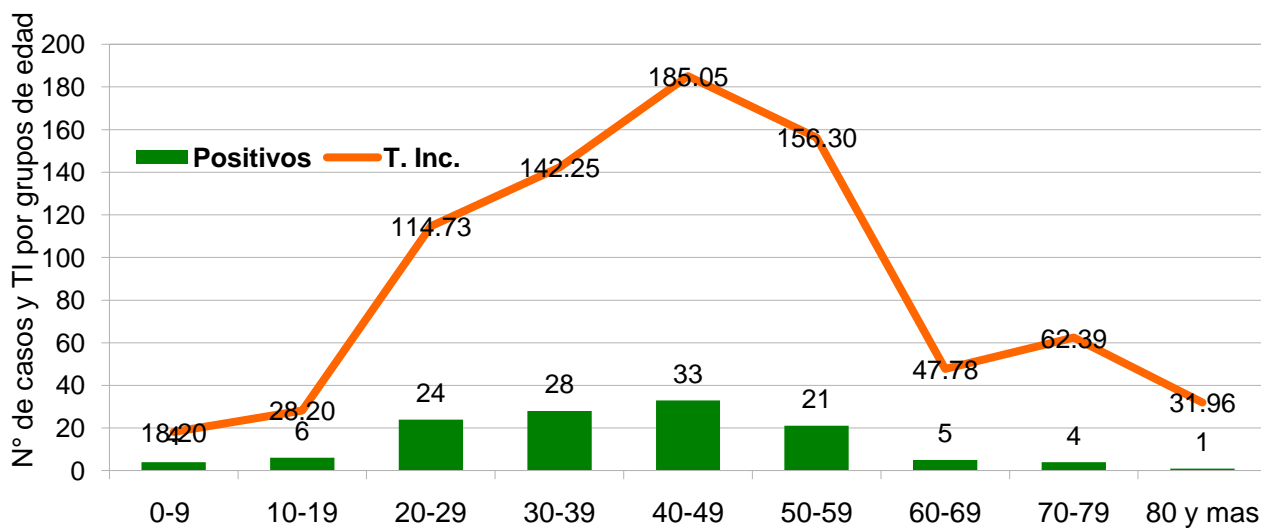


Casos Positivos y Recuperados Acumulados COVID -19- Bariloche R.N. -
20/05/2020 8 h

Primer caso: 19/3/20
Ultimo caso: 19/5/20



COVID-19. Casos Positivos y Tasa de Incidencia por (100000 hab) por grupos de
edades - BARILOCHE - 20/05/2020



Belisle: sin casos activos presento solo un caso el día 26/4/20 y alta 8/5.

Catriel: tuvo tres casos ya recuperados el primero el 5/4/20 y su ultima alta el 28/4.

Rio Colorado: tuvo dos casos ambos dados de alta el primer caso del 8/4 y su ultima alta el día 18/4/20.

Cinco Saltos: 3 casos recuperados, último caso del día 5/5/20.

Dina Huapi: tuvo 6 casos dados de alta, un caso activo 16/5.

Viedma: solo tuvo un caso el 6/3/20 y dada de alta el 18/3/20

Conesa: solo tuvo un caso el día 9/4/20 y dado de alta el 18/4/20.

Beltran presento 20 casos, sin casos activos, ultimo caso, 2/5.

Huergo presenta dos casos activos último caso 17/5.

Jacobacci: dos casos activos último caso 15/5.

Allen: tuvo 11 caso, sin casos activos, ultimo caso 3/5.

V. Regina: tuvo 12 casos, sin casos activos, ultimo caso 7/5.