

Situación Epidemiológica Río Negro- 22 de mayo 2020- 8h

En la provincia de Río Negro se inicia la Pandemia(COVID-19) con el primer caso ocurrido en la ciudad de Viedma el día 06/marzo/2020 semana epidemiológica (SE 10) , se trata de una persona que había viajado al exterior y cursó la enfermedad con síntomas leves; fue dada de alta tras 15 días de internación en muy buen estado de salud. El segundo, tercer y cuarto caso ocurren en la SE 11, en la ciudad de Cipolletti: uno con antecedentes de viaje al exterior, su contacto estrecho y tercero, también con antecedentes de viaje - que aparentemente viajó con síntomas y tras una evolución muy tórpida, fallece el día 26/03.

En otro extremo de la provincia, y también como nexos viajes al exterior: el 22 y 23 de marzo SE(13) en la ciudad de El Bolsón se identifican el quinto y el sexto casos confirmados. Sin embargo, a la fecha sólo el 1,9% de los casos positivos de la jurisdicción corresponden a casos importados.

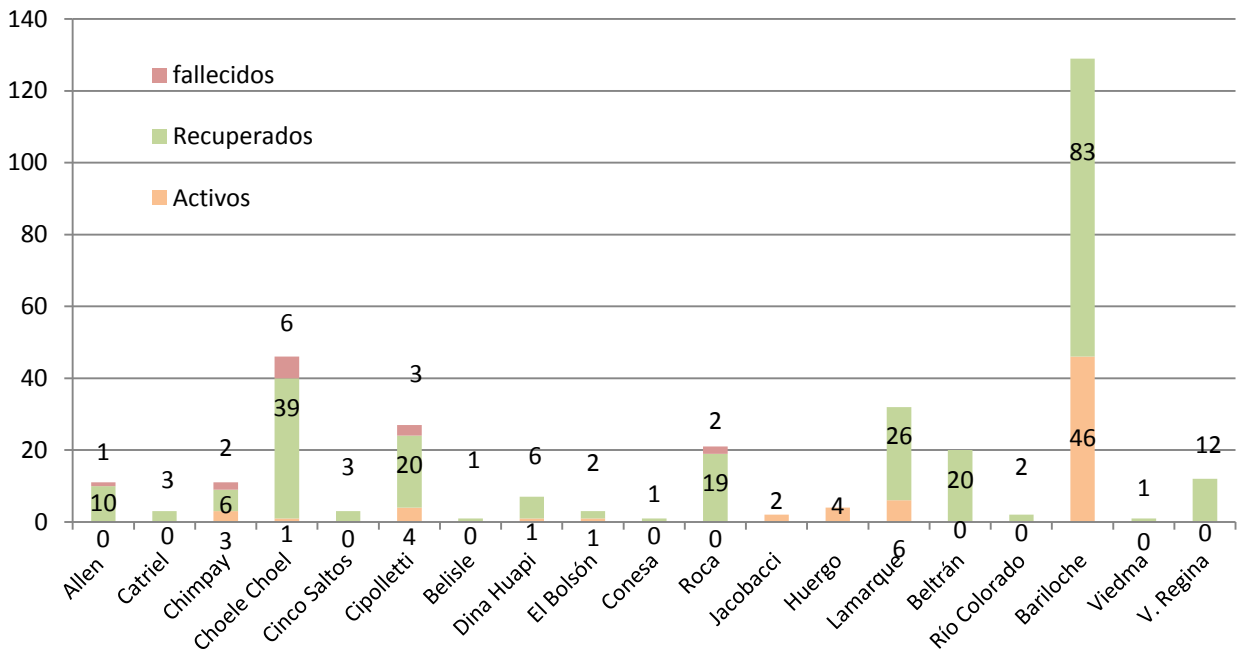
Actualmente los casos positivos son 336 y se llevan estudiadas 2.753 personas, de los cuales el 84% resultaron descartadas, el 12% confirmadas, en este momento el 4% restante, continúa en estudio.

De los casos confirmados el 25% corresponde al grupo etario de 40 a 49 años, 20% al grupo 30 a 39 años, un 18% de 20 a 29 años, 13% de 50 a 59 años, mayores de 60 años con 15% y menores de 20 el 9%. El 50% corresponde al género femenino y el otro 50% al género masculino.

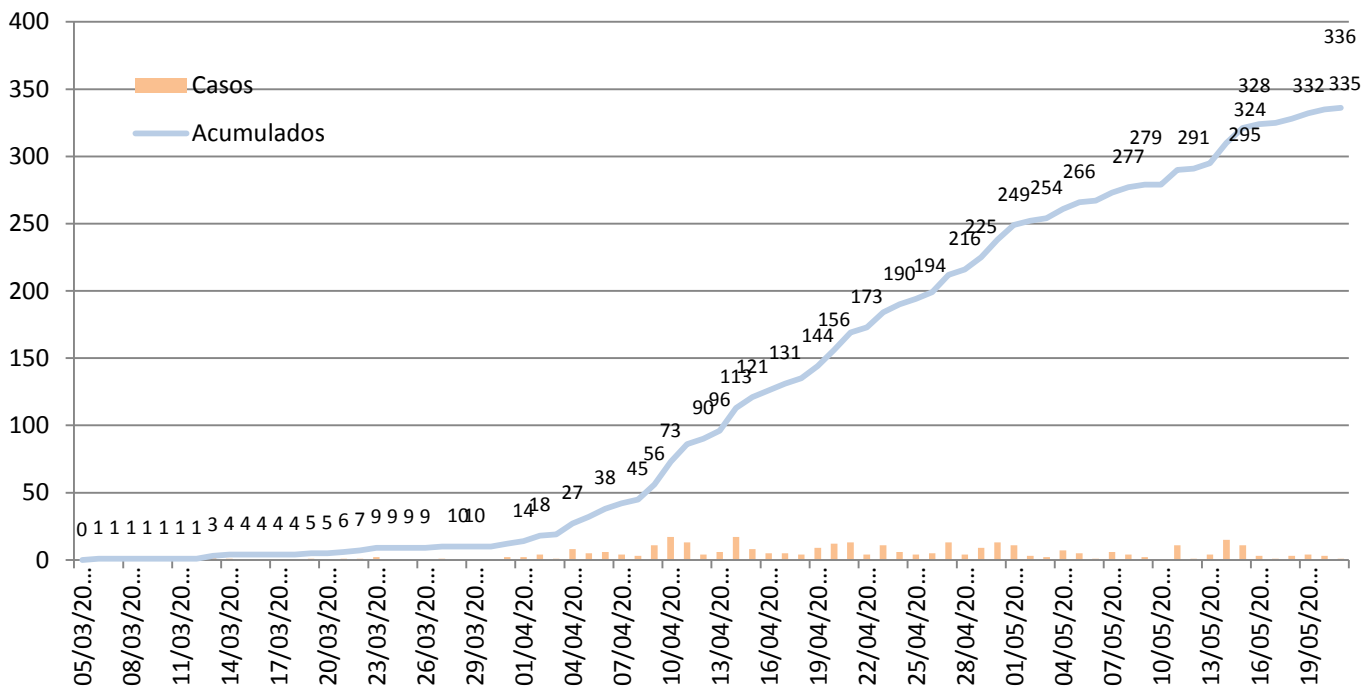
El 90% de los pacientes confirmados cursaron la patología oligoasintomáticos, siendo los signos y síntomas más representativos: tos, fiebre, malestar general, odinofagia y mialgias; por otro lado, el 10% restante son pacientes que han requerido Cuidados intensivos resultando en una Tasa de Letalidad de 4,2% .

A nivel provincial el tiempo de duplicación de casos a la fecha es de 66,5 días.

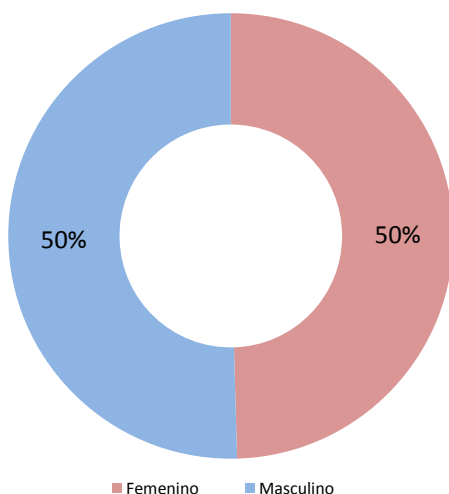
Casos activos /recuperados/ fallecidos Covid-19- por Localidad -Río Negro- 2020



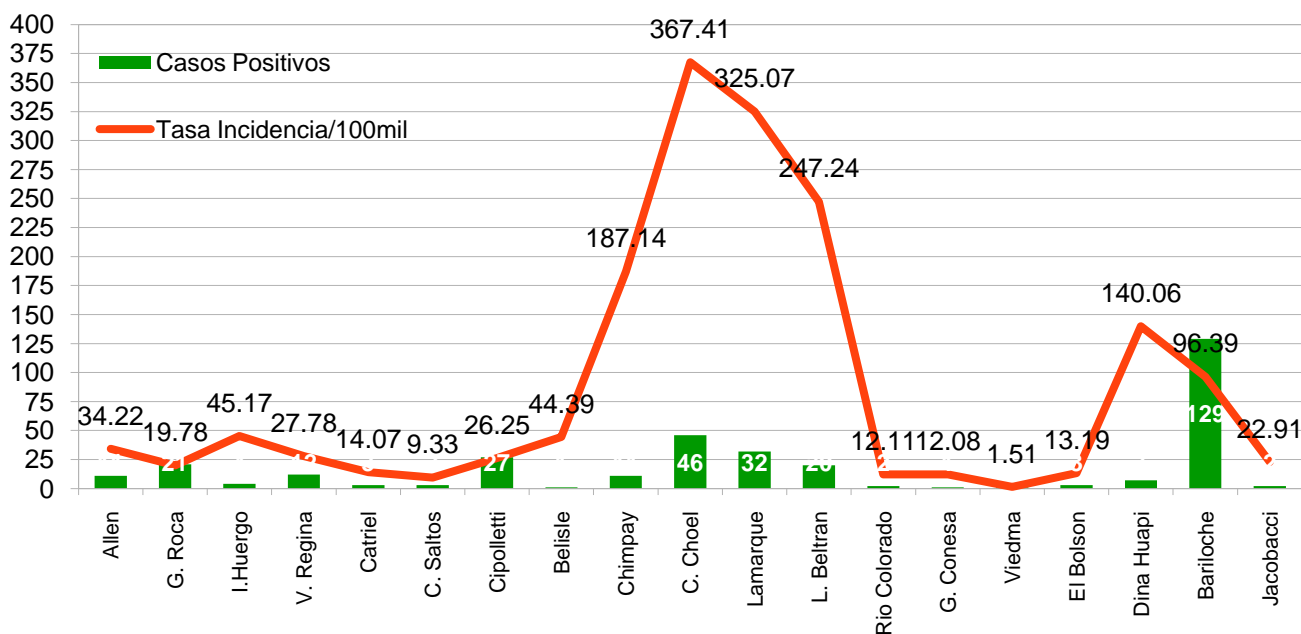
Casos por días* y Acumulados de COVID positivos RIO NEGRO - 22/05/2020- 8hs



Confirmados Covi19- por sexo RN -2020

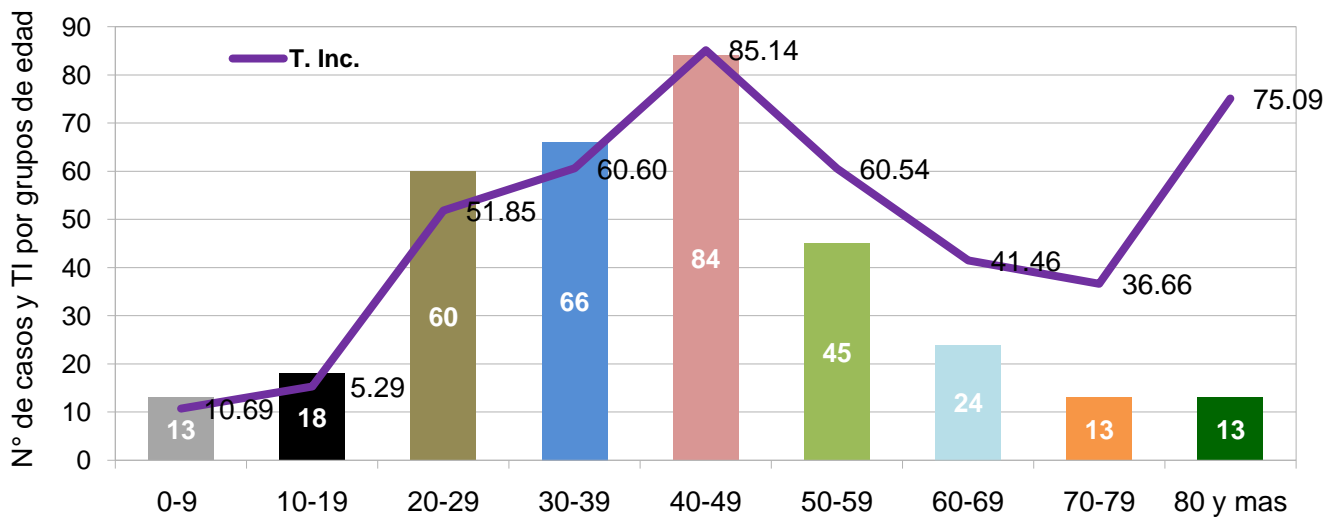


Casos Positivos y Tasa de Incidencia por A.P. COVID-19 - RIO NEGRO - 22/05/2020



Areas Programas

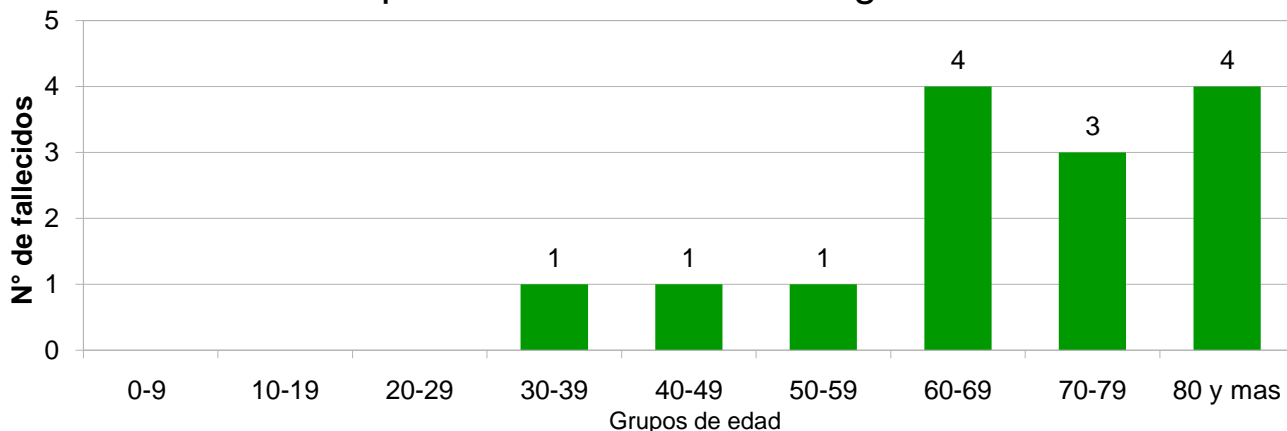
COVID-19. Casos Positivos y Tasa de Incidencia por grupos de edades - RIO NEGRO - 22/05/2020



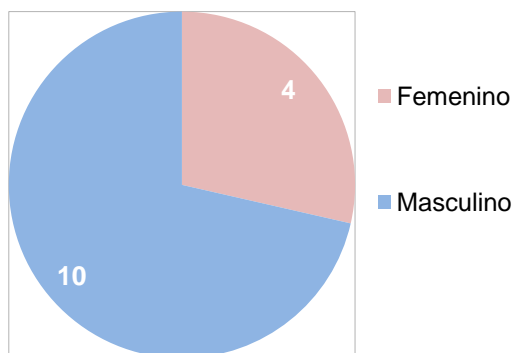
** "por día" nos referimos a la toma de muestra, pero las bases se depuran y corrigen sistemáticamente, por lo que pueden variar entre un informe y otro

Fuentes: elaboración propia a partir de los datos SISA - Ministerio de Salud de la Nación Argentina .

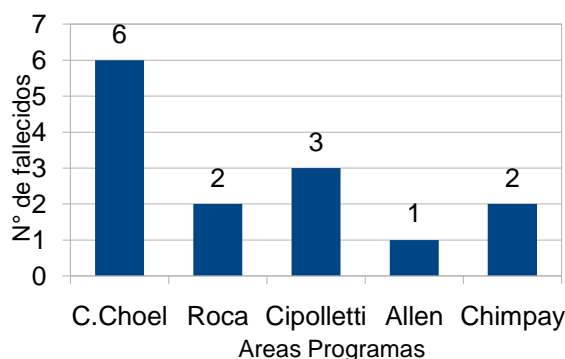
Fallecidos por COVID-19 en Río Negro - 22/05/2020



Fallecidos COVID-19 - segun sexo - Río Negro - 22/05/2020



Fallecidos por COVID-19 - Por Áreas Programa - RIO NEGRO - 22/05/2020



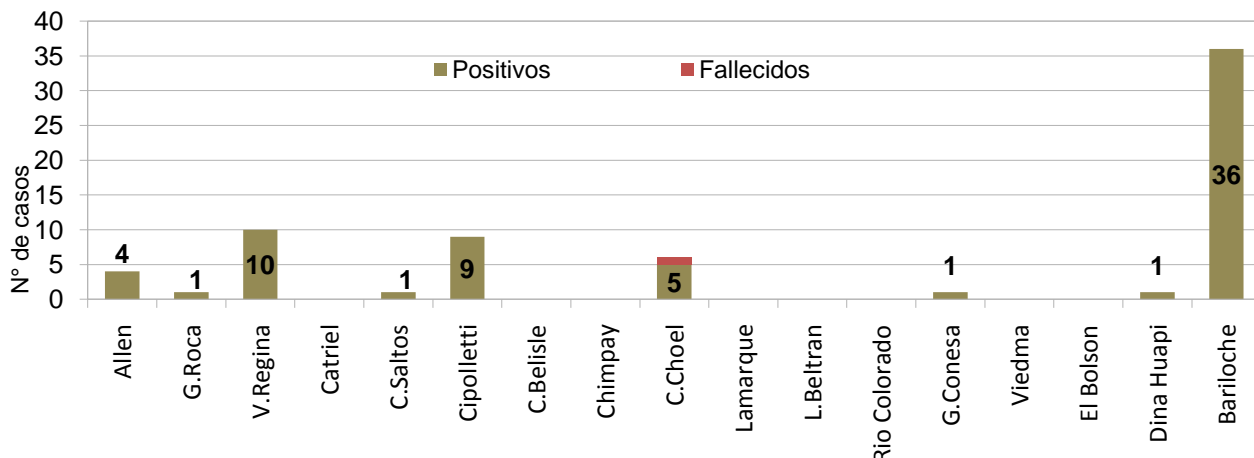
A nivel provincial, si bien la población en la que se producen más casos es en el grupo de edad de 20 a 60 años, en los fallecidos el 78% se concentra en el grupo mayores de 60 años, algo similar ocurrió en relación al género: en el caso de los contagiados se distribuye de forma homogénea, mientras que fallecieron casi tres varones por cada mujer.

6 de los 14 casos correspondieron a la localidad de Choele Choel. La letalidad provincial es de 4,2%. La mediana de edad es de 69 años. De los 14, 8 presentaban factores de riesgo, entre los factores principales se encuentran, hipertensión que se presentó en 5 de los fallecidos (35,7%), en segundo lugar diabetes en 3 casos (21,4%), y en tercer lugar la enf. Oncológica en 2 pacientes (14,3%).

** "por día" nos referimos a la toma de muestra, pero las bases se depuran y corrigen sistemáticamente, por lo que pueden variar entre un informe y otro

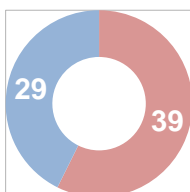
Fuentes: elaboración propia a partir de los datos SISA - Ministerio de Salud de la Nación Argentina .

Casos Positivos y Fallecidos COVID - PERSONAL DE SALUD - Por áreas programas - Río Negro - 22/05/2020

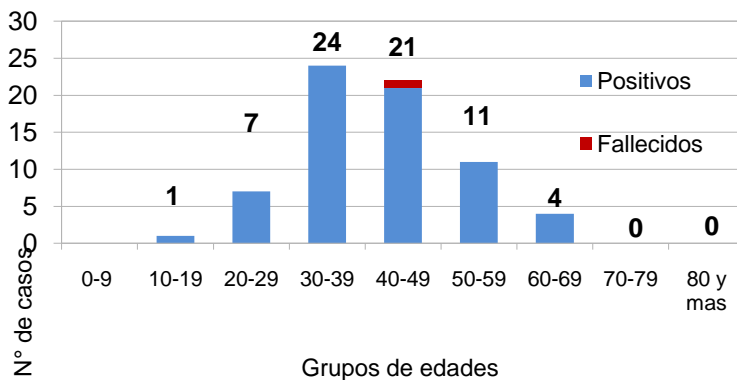


Casos Positivos de COVID - PERSONAL DE SALUD - Río Negro - según sexo - 22/05/2020

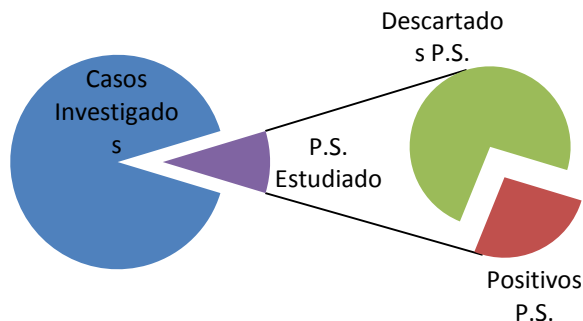
Femenino Masculino



Casos Positivos y Fallecidos - PERSONAL DE SALUD - Río Negro - por grupo de edad - 22/05/2020



Casos estudiados totales y estudiados en personal de salud (PS)- RN



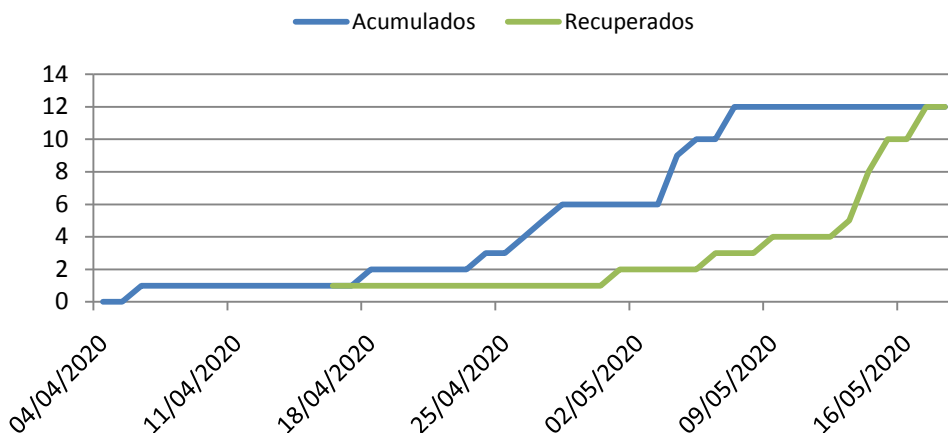
El personal de salud tuvo mas afectados 36 en Bariloche la localidad que mas casos positivos presenta a nivel poblacional, en segundo lugar V Regina con 10 casos y Cipolletti con 9 casos. El 57 % fueron mujeres. Solo ocurrió una muerte en la localidad de Choele Choele, quien presentaba factores de riesgo. En relación a la edades el 66% de los casos se concentran en personas de 30 a 49 años. De 2753 personas estudiadas, 257 corresponden a personal de salud, de ellas se descarto el 71% y se confirmo un 26%.

** "por día" nos referimos a la toma de muestra, pero las bases se depuran y corrigen sistemáticamente, por lo que pueden variar entre un informe y otro

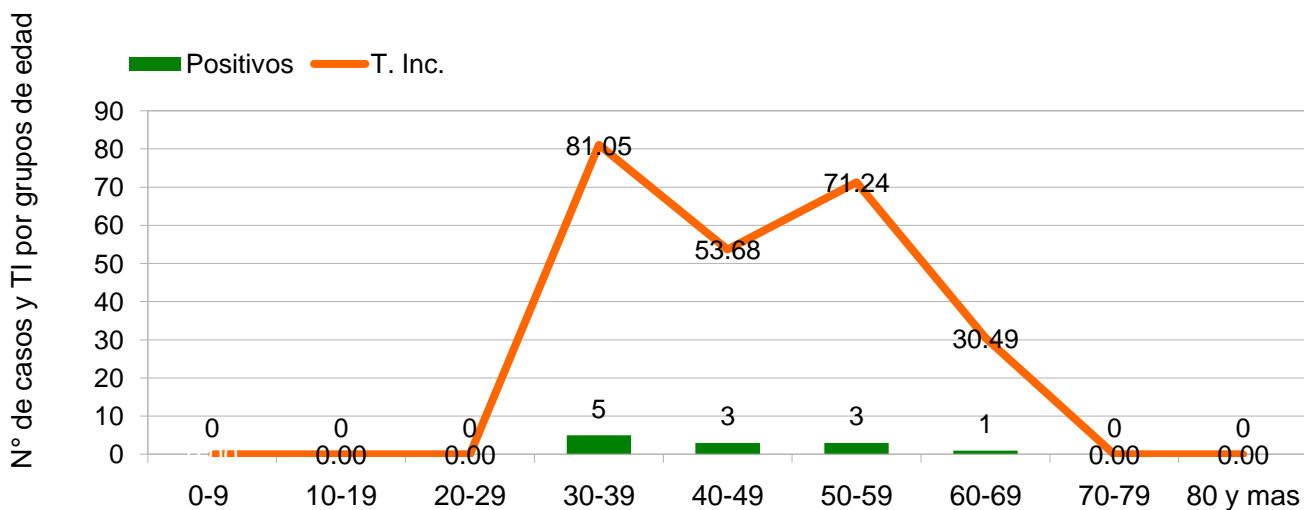
Fuentes: elaboración propia a partir de los datos SISA - Ministerio de Salud de la Nación Argentina .

Casos Positivos y Recuperados Acumulados COVID -19- V. Regina- R.N. -
22/05/2020 8 h

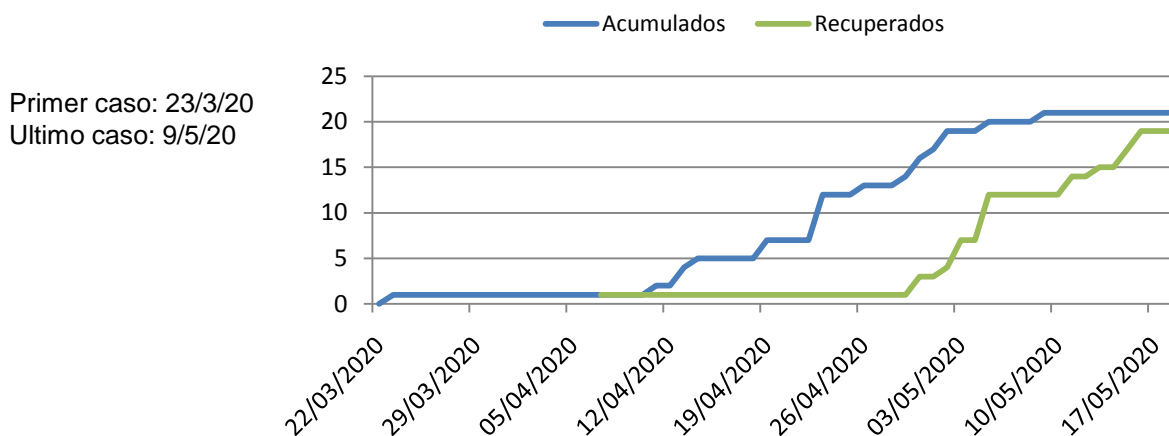
Primer caso: 6/4/20
Ultimo caso:7/5/20



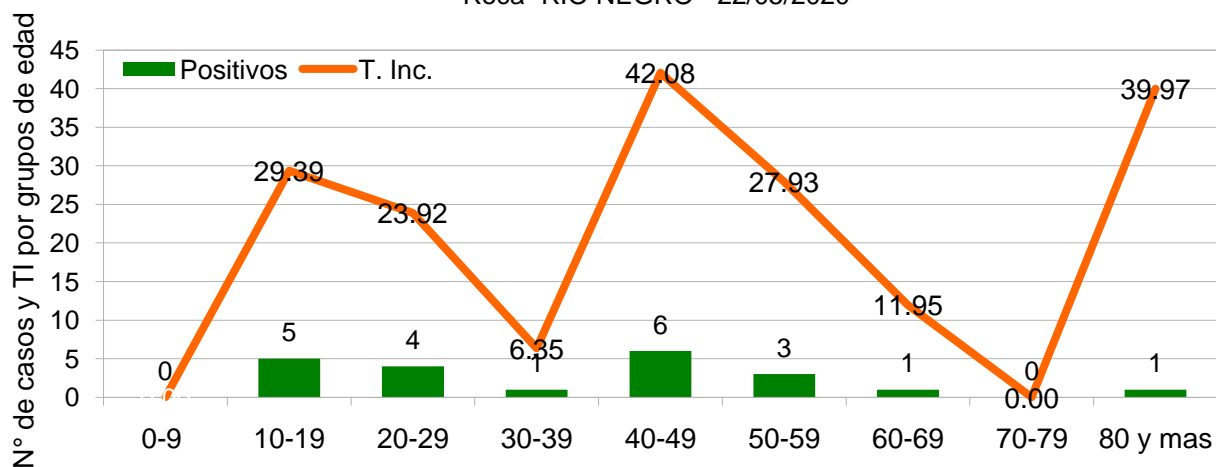
COVID-19. Casos Positivos y Tasa de Incidencia (100000 hab.)por grupos de edades - V.
Regina RIO NEGRO - 22/05/2020



Casos Positivos y recuperados Acumulados COVID -19- Roca- R.N. -
22/05/2020 8 h

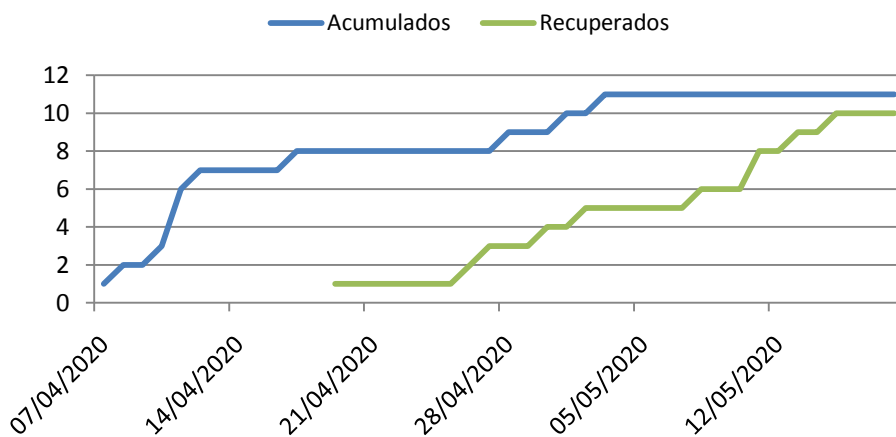


COVID-19. Casos Positivos y Tasa de Incidencia (100000 hab.) por grupos de edades
- Roca- RIO NEGRO - 22/05/2020

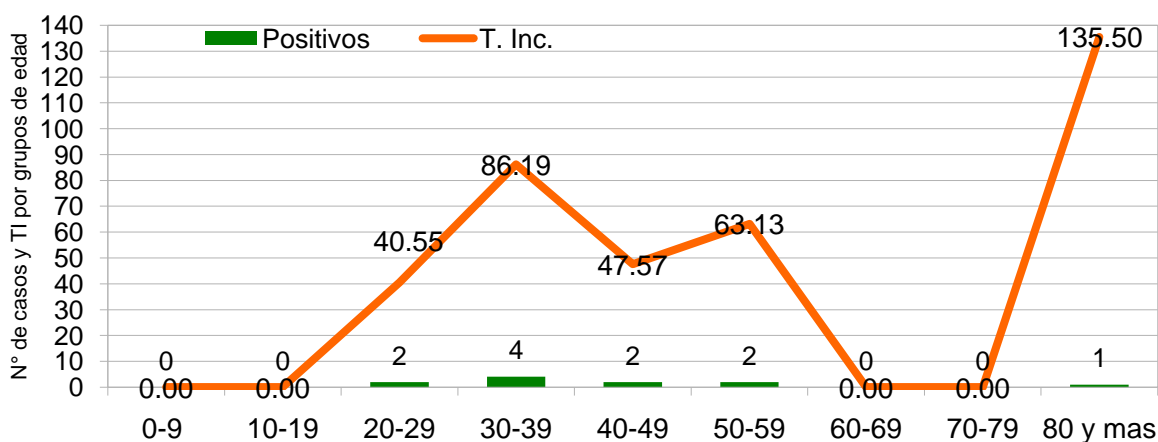


**Casos Positivos y Recuperados Acumulados COVID -19- Allen- R.N. -
22/05/2020 8 h**

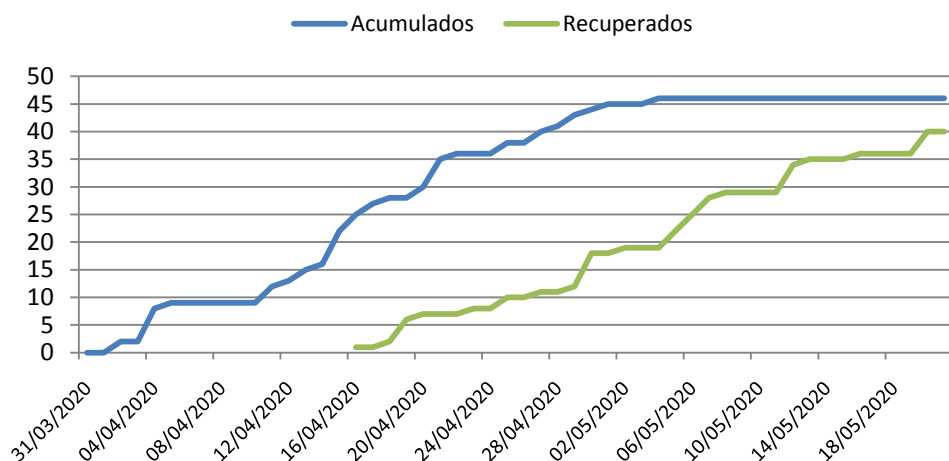
Primer caso: 7/4/20
Ultimo caso:3/5/20



**COVID-19. Casos Positivos y Tasa de Incidencia (100000 hab.) por grupos de
edades - Allen RIO NEGRO -22/05/2020**

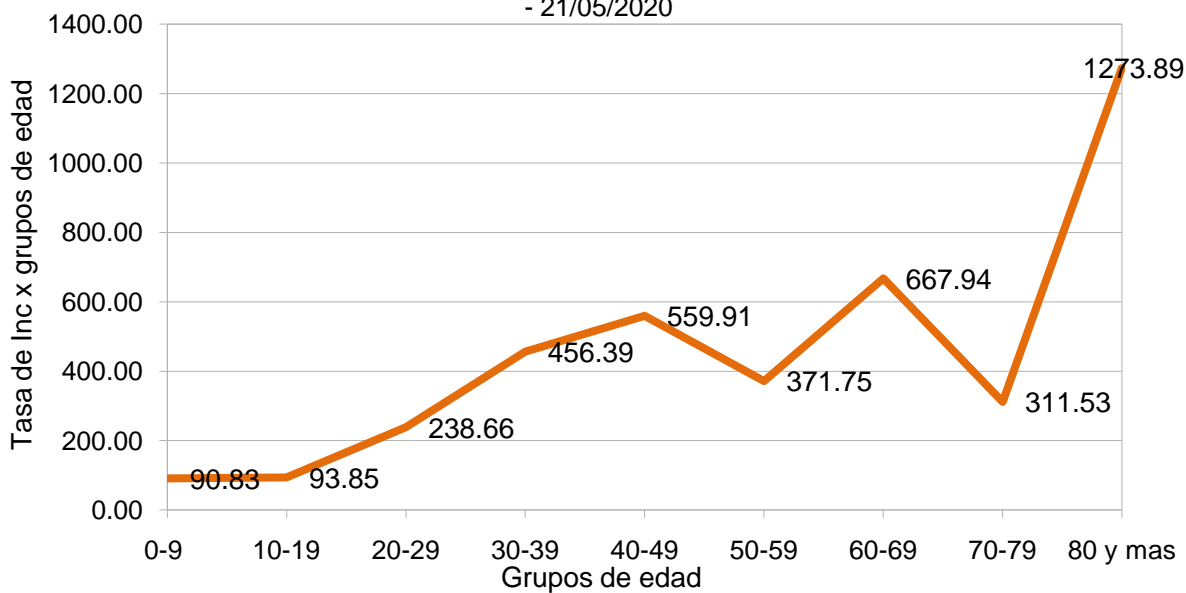


Casos Positivos y recuperados Acumulados COVID -19- Choele Choel-
R.N. - 22/05/2020 8 h

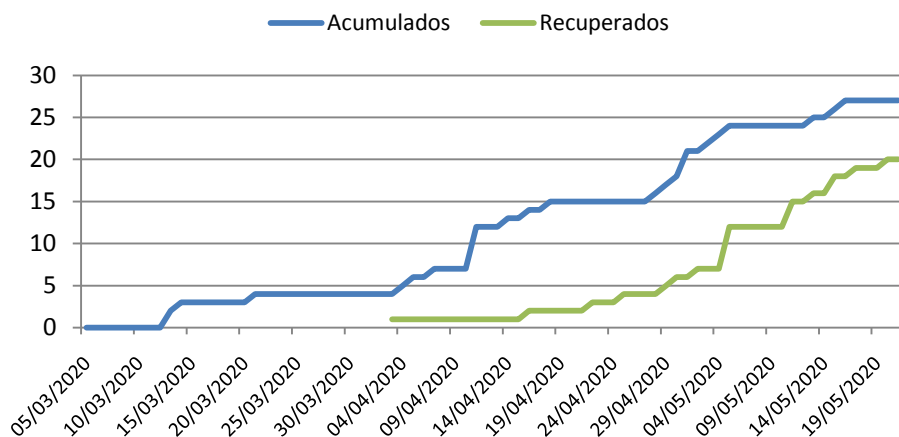


Primer caso: 2/4/20
Ultimo caso: 4/5/20

Tasa de Incidencia (100000 hab.)de COVID-19 - CHOELE CHOEL - Río Negro
- 21/05/2020

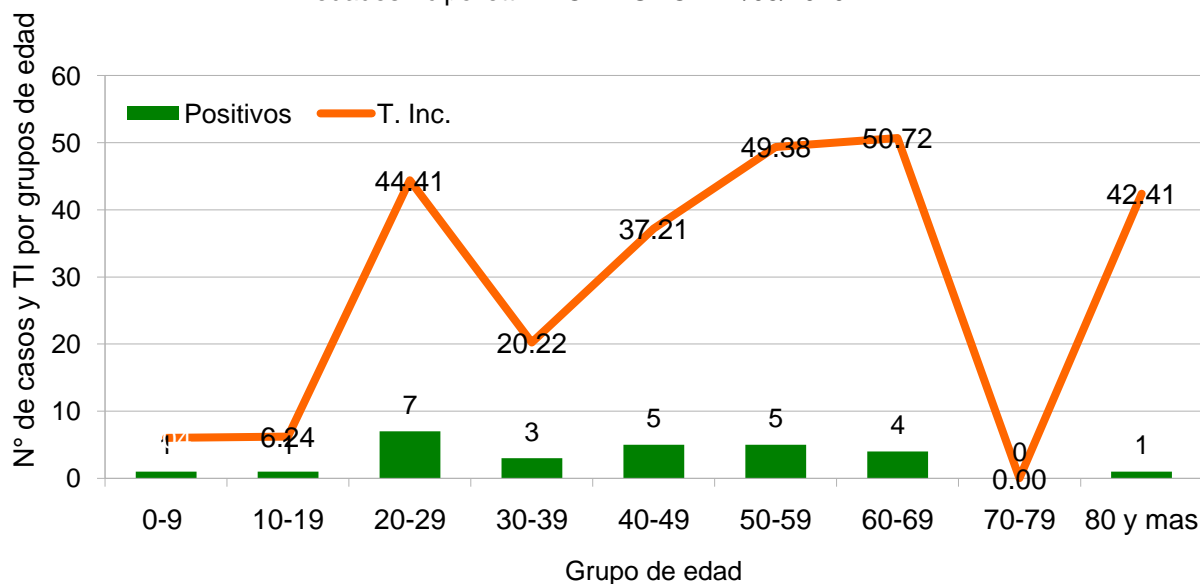


**Casos Positivos y Recuperados Acumulados COVID -19- Cipolletti-
R.N. - 22/05/2020 8 h**



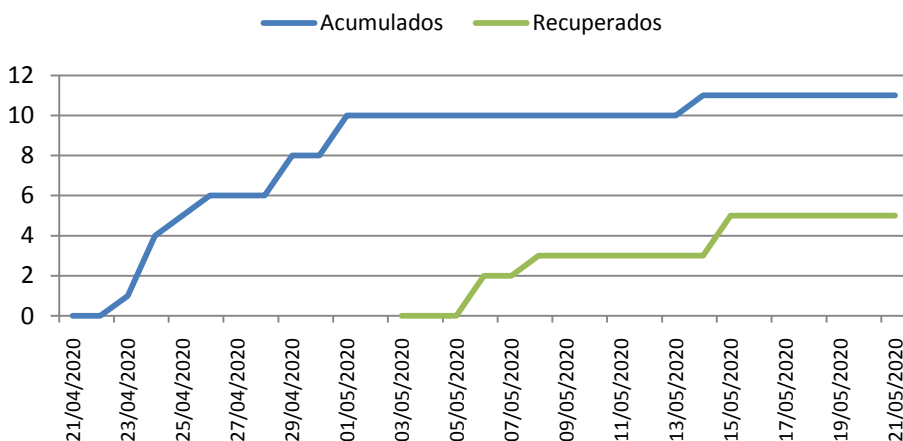
Primer caso: 13/3/20
Ultimo caso: 16/5/20

**COVID-19. Casos Positivos y Tasa de Incidencia (100000 hab.) por grupos de
edades - cipolletti- RIO NEGRO - 22/05/2020**

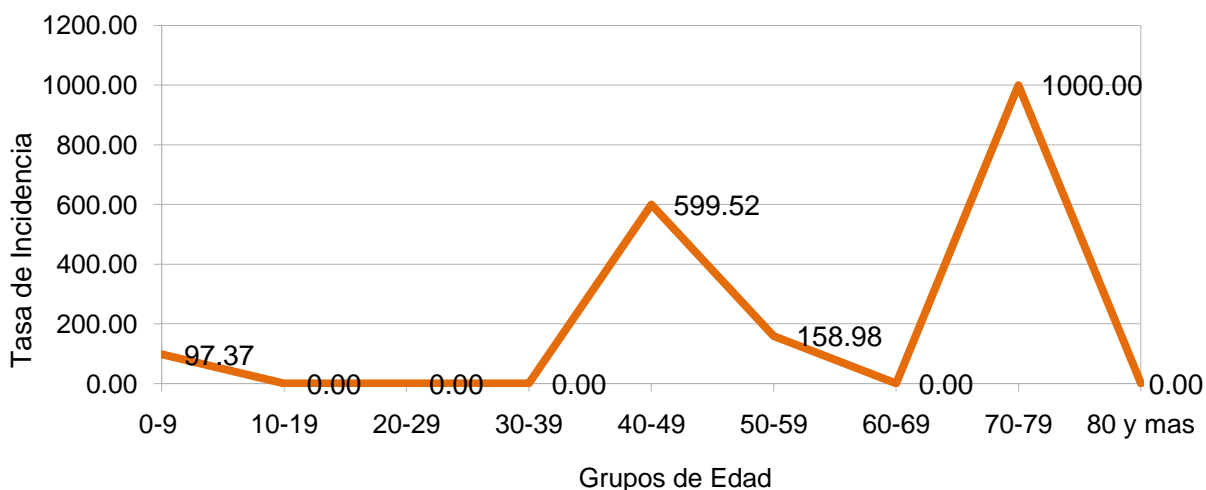


Casos Positivos y Recuperados Acumulados COVID -19- Chimpay-
R.N. - 22/05/2020 8 h

Primer caso: 23/4/20
Ultimo caso: 14/5/20

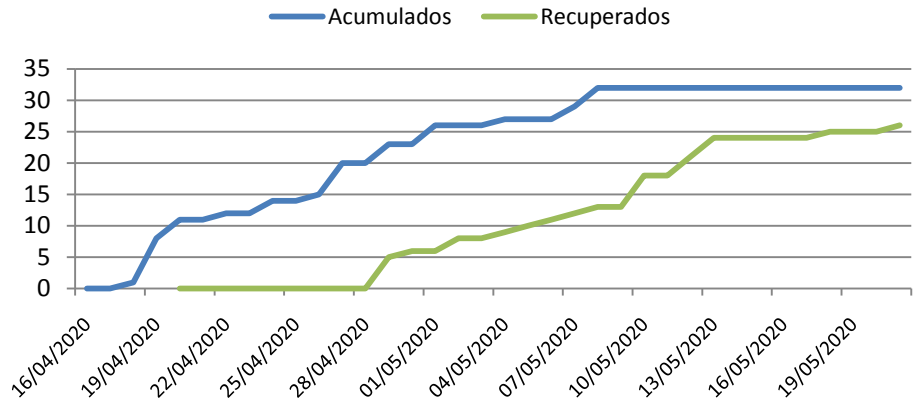


Tasa de Incidencia (100000)de Covid-19 - CHIMPAY - Río Negro - 21/05/2020

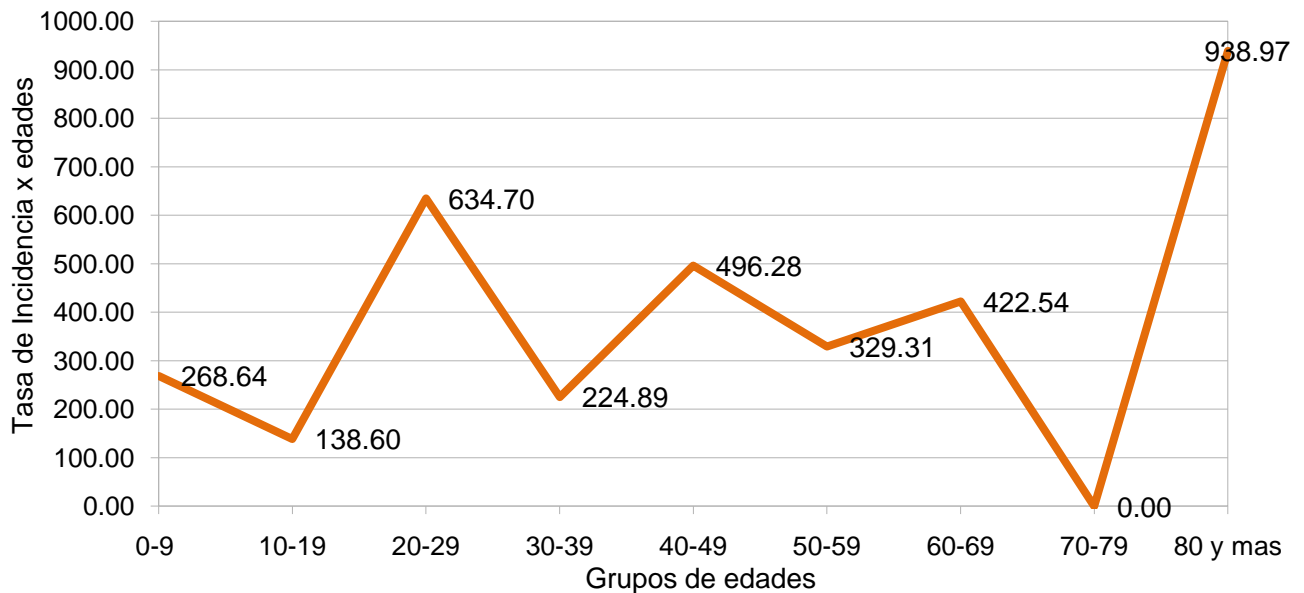


**Casos Positivos y Recuperados Acumulados COVID -19- Lamarque-
R.N. - 21/05/2020 8 h**

Primer caso: 18/4/20
Ultimo caso: 8/5/20

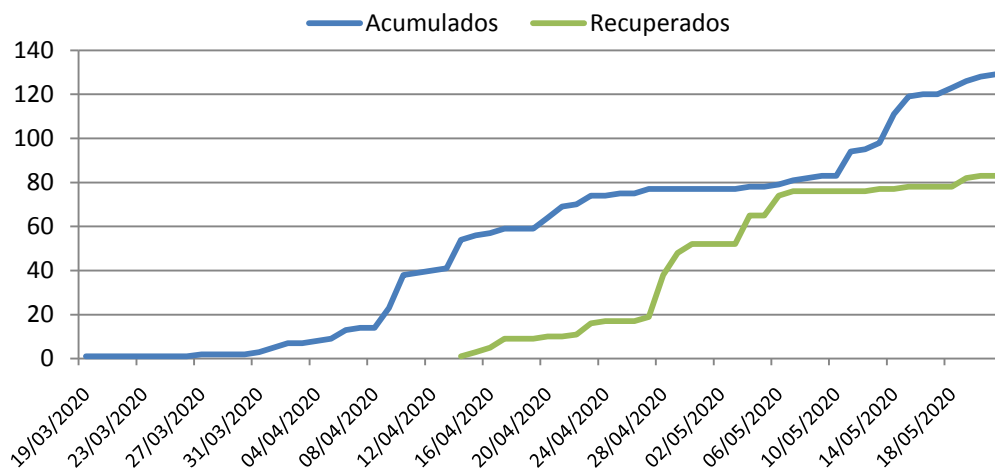


**Tasa de Incidencia (100000 hab.) por grupos de edad - LAMARQUE - Río Negro -
22/05/2020**

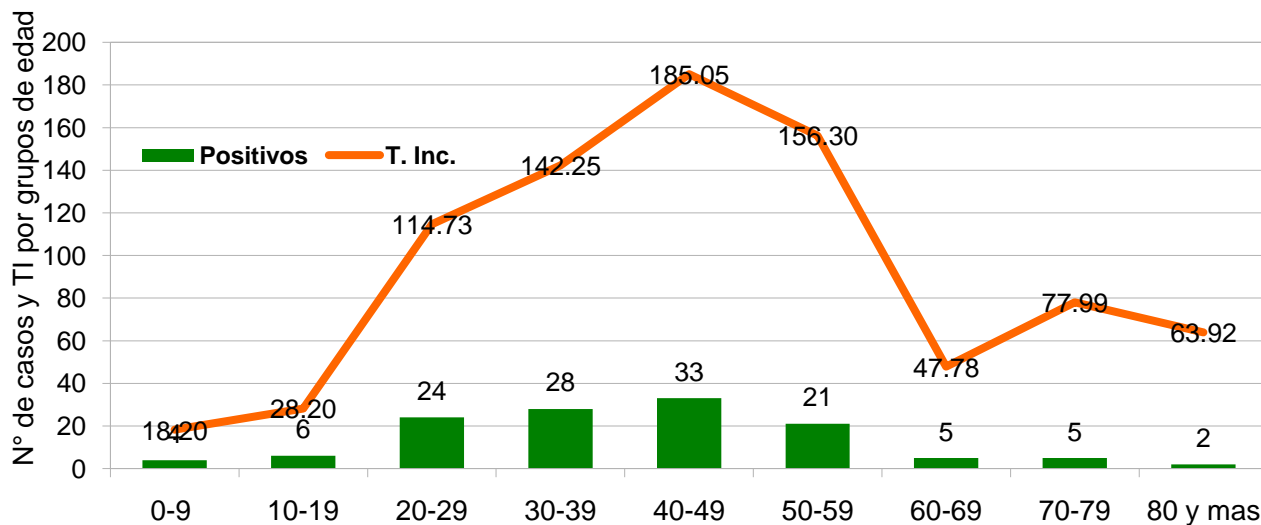


Casos Positivos y Recuperados Acumulados COVID -19- Bariloche R.N. -
22/05/2020 8 h

Primer caso: 19/3/20
Ultimo caso: 20/5/20



COVID-19. Casos Positivos y Tasa de Incidencia por (100000 hab) por grupos de
edades - BARILOCHE - 22/05/2020



Dina Huapi: tuvo 6 casos dados de alta, un caso activo 16/5.

Huergo: presenta cuatro casos activos último caso 20/5.

Jacobacci: actualmente con dos casos activos último caso 15/5.

Localidades sin casos activos

Belisle: sin casos activos presento solo un caso el día 26/4/20 y con alta 8/5.

Catriel: tuvo tres casos ya recuperados el primero el 5/4/20 y su última alta el 28/4.

Río Colorado: registro dos casos ambos dados de alta, el primer caso del 8/4 y el último el 5/4, dado de alta el día 18/4/20.

Cinco Saltos: 3 casos recuperados, último caso positivo del día 5/5/20.

Viedma: solo tuvo un caso el 6/3/20 y dada de alta el 18/3/20

G. Conesa: presentó un caso el día 9/4/20 y dado de alta el 18/4/20.

Beltrán: presento 20 casos, sin casos activos, ultimo caso, 2/5.

Allen: tuvo 11 caso, sin casos activos, último caso 3/5.

V. Regina: tuvo 12 casos, sin casos activos, ultimo caso 7/5.