

Situación Epidemiológica Río Negro- 2 de Junio 2020- 8h

En la provincia de Río Negro se inicia la Pandemia(COVID-19) con el primer caso ocurrido en la ciudad de Viedma el día 06 marzo 2020 semana epidemiológica (SE 10) , se trata de una persona que había viajado al exterior y cursó la enfermedad con síntomas leves; fue dada de alta tras 15 días de internación en muy buen estado de salud. El segundo, tercer y cuarto caso ocurren en la SE 11, en la ciudad de Cipolletti: uno con antecedentes de viaje al exterior, su contacto estrecho y tercero, también con antecedentes de viaje - que aparentemente viajó con síntomas y tras una evolución muy tórpida, fallece el día 26/03.

En otro extremo de la provincia, y también como nexos viajes al exterior: el 22 y 23 de marzo SE(13) en la ciudad de El Bolsón se identifican el quinto y el sexto casos confirmados. Sin embargo, a la fecha sólo el 1,9% de los casos positivos de la jurisdicción corresponden a casos importados.

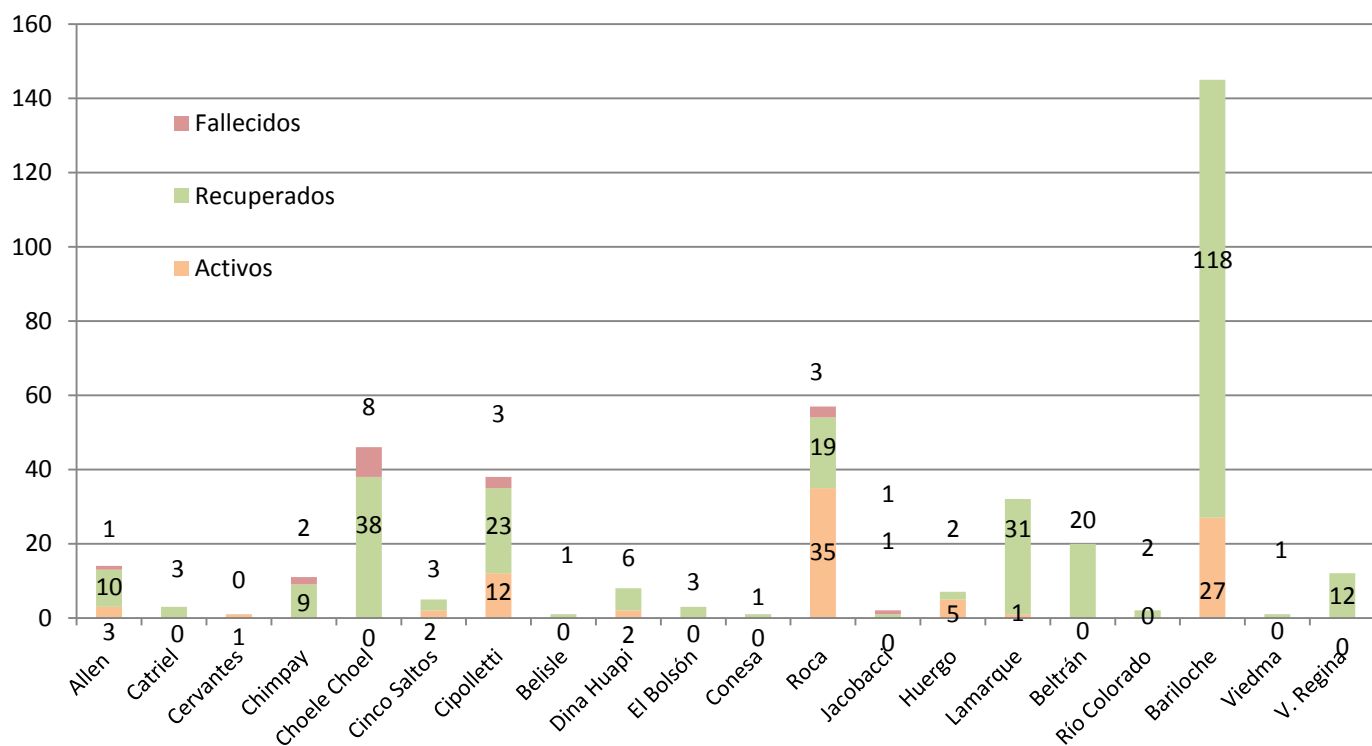
Actualmente los casos positivos son 409 y se llevan estudiadas 3242 personas, de los cuales el 86% resultaron descartadas, el 12% confirmadas, en este momento el 2% restante, continúa en estudio. De los casos confirmados el 23% corresponde al grupo etario de 40 a 49 años, 20% al grupo 30 a 39 años, un 21% de 20 a 29 años, 13% de 50 a 59 años, mayores de 60 años con 14% y menores de 20 el 9%. El 49% corresponde al género femenino y el otro 51% al género masculino.

El 90% de los pacientes confirmados cursaron la patología oligoasintomáticos, siendo los signos y síntomas más representativos: tos, fiebre, malestar general, odinofagia y mialgias; por otro lado, el 10% restante son pacientes que han requerido Cuidados intensivos resultando en una Tasa de Letalidad de 4,4% .

En la provincia de Río Negro, 20 localidades presentaron casos positivos de Covid-19, de las cuales 11 no tienen casos activos. La tasa general de recuperación en la provincia es del 75%.

A nivel provincial el tiempo de duplicación de casos a la fecha es de 35 días.

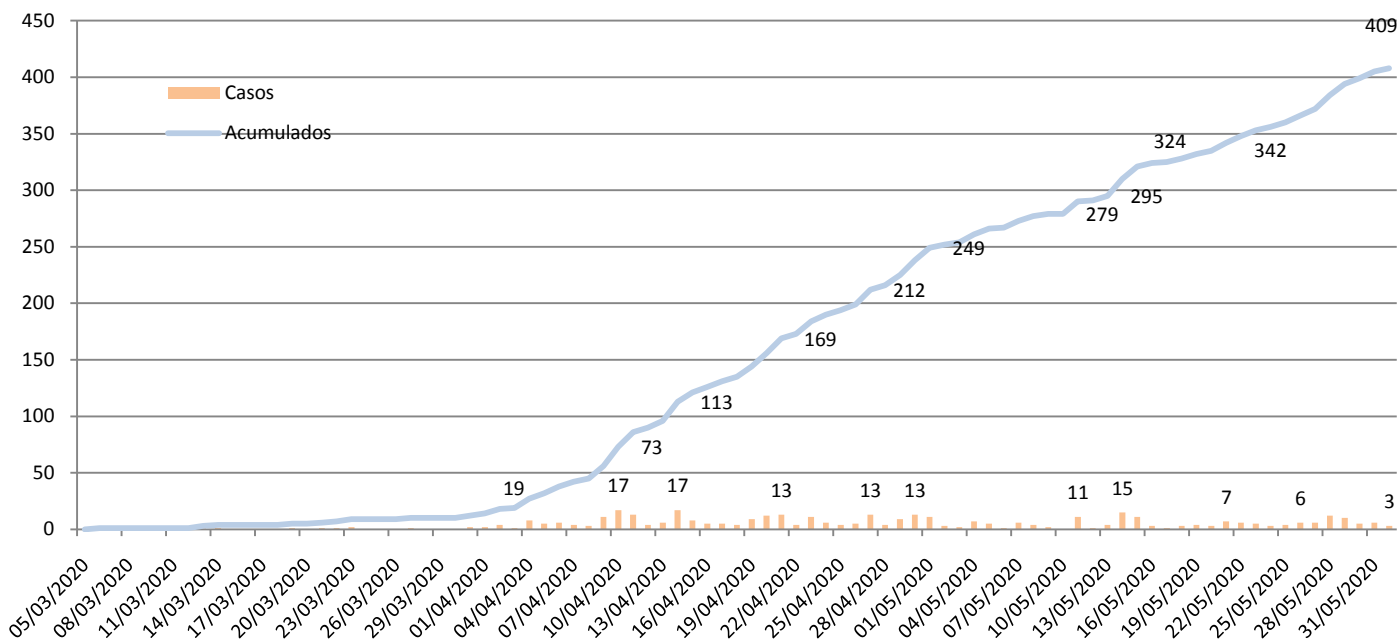
Casos activos /recuperados/ fallecidos Covid-19- por Localidad -Río Negro- 2020



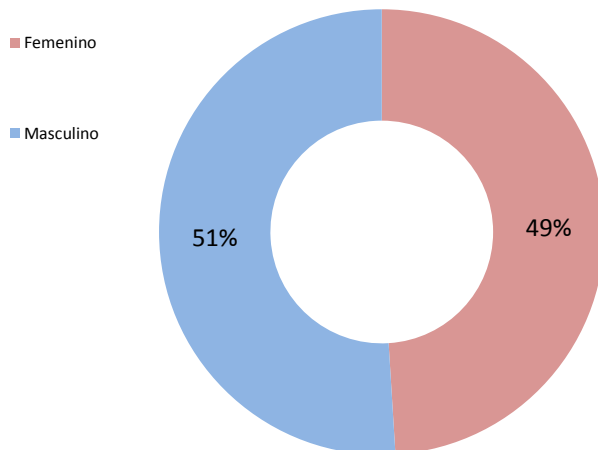
** "por día" nos referimos a la toma de muestra, pero las bases se depuran y corrigen sistemáticamente, por lo que pueden variar entre un informe y otro

Fuentes: elaboración propia a partir de los datos SISA - Ministerio de Salud de la Nación Argentina .

Casos por días* y Acumulados de COVID positivos RIO NEGRO - 02/06/20- 8hs



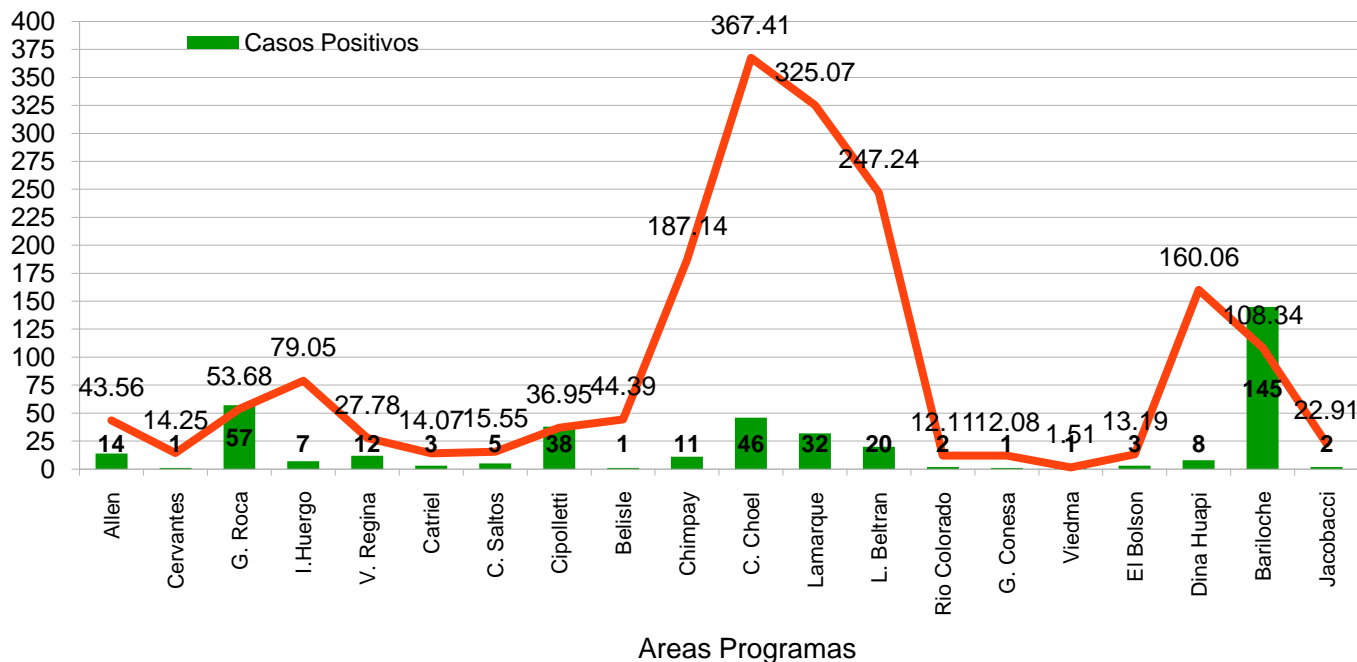
Confirmados Covi19- por sexo RN -2020



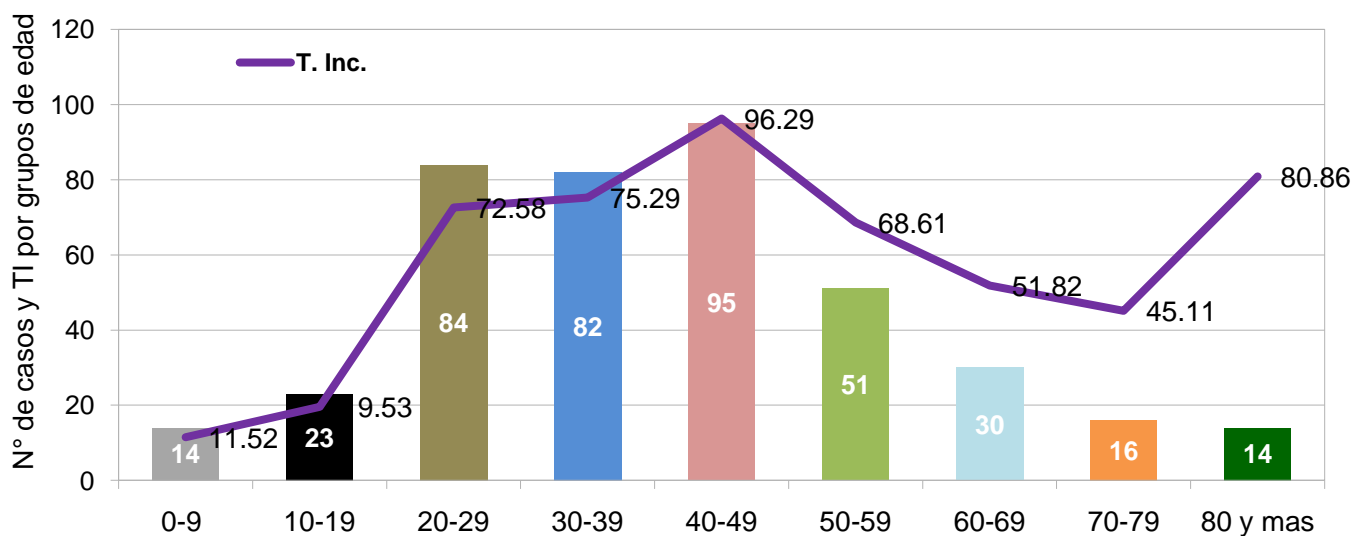
** "por día" nos referimos a la toma de muestra, pero las bases se depuran y corrigen sistemáticamente, por lo que pueden variar entre un informe y otro

Fuentes: elaboración propia a partir de los datos SISA - Ministerio de Salud de la Nación Argentina .

Casos Positivos y Tasa de Incidencia por A.P. COVID-19 - RIO NEGRO - 02/06/2020



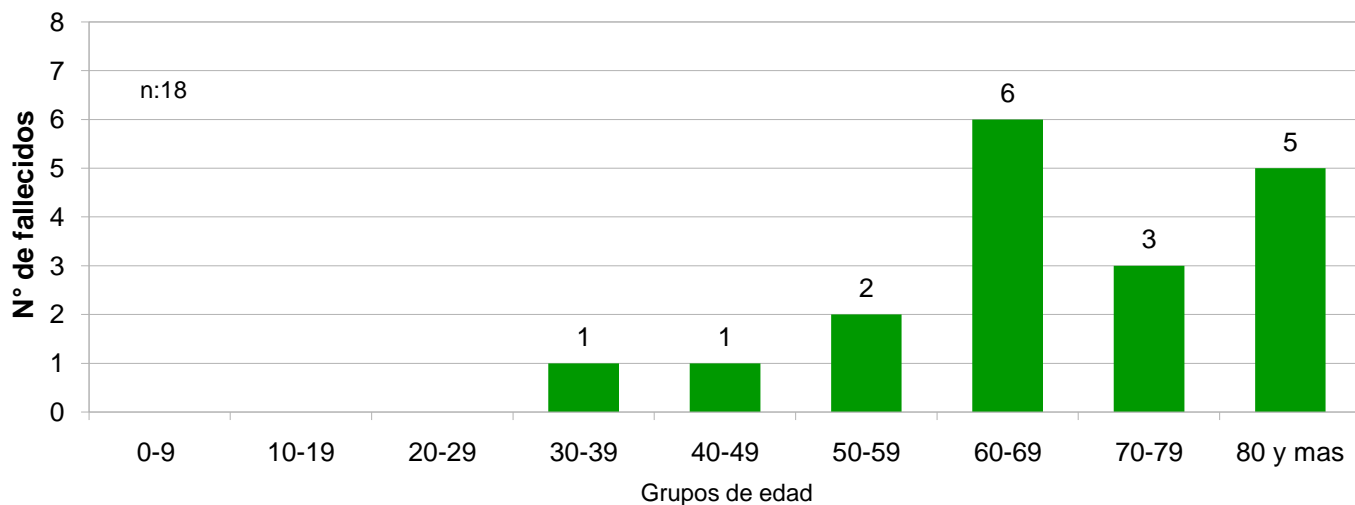
COVID-19. Casos Positivos y Tasa de Incidencia por grupos de edades - RIO NEGRO- 02/06/2020



** "por día" nos referimos a la toma de muestra, pero las bases se depuran y corrigen sistemáticamente, por lo que pueden variar entre un informe y otro

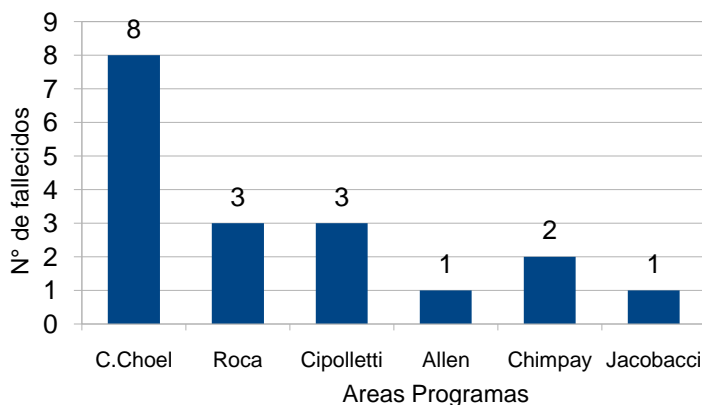
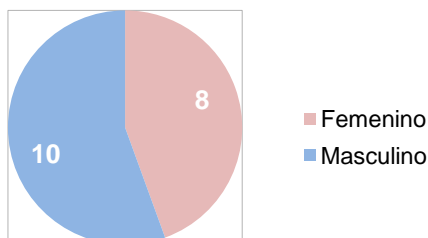
Fuentes: elaboración propia a partir de los datos SISA - Ministerio de Salud de la Nación Argentina .

Fallecidos por COVID-19 en Río Negro - 02/06/2020



Fallecidos por COVID-19 - Por Áreas Programa - RIO NEGRO - 02/06/2020

Fallecidos COVID-19 - según sexo - Río Negro - 02/06/2020



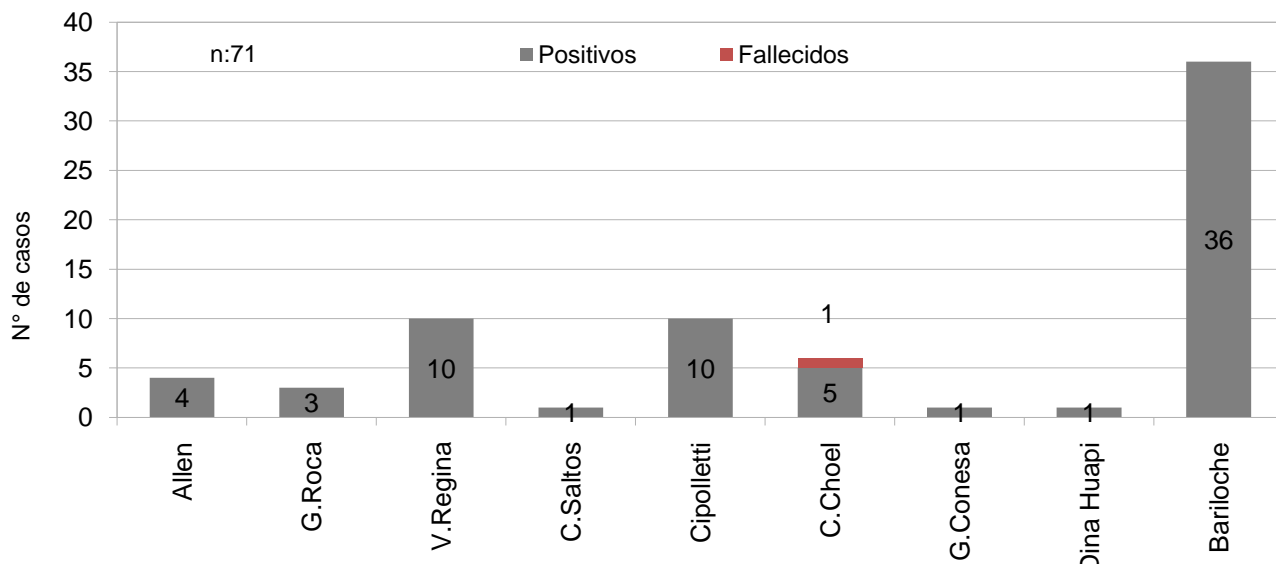
A nivel provincial, si bien la población en la que se detectaron más casos es en el grupo de edad de 20 a 60 años, en los fallecidos el 77% se concentra en el grupo mayores de 60 años, en relación al género tanto los contagios como los fallecidos se reparten de manera homogénea, siendo los fallecimientos ligeramente mayor (55%) en varones.

8 de los 18 casos correspondieron a la localidad de Choele Choel (44% provincial). La letalidad provincial es de 4,4%. La mediana de edad es de 67 años. De los 18, 10 presentaban factores de riesgo, entre los factores principales se encuentran, hipertensión que se presentó en 7 de los fallecidos (35,7%), en segundo lugar diabetes en 4 casos (19%), y en tercer lugar la enf. Oncológica en 2 pacientes (10%).

** "por día" nos referimos a la toma de muestra, pero las bases se depuran y corrigen sistemáticamente, por lo que pueden variar entre un informe y otro

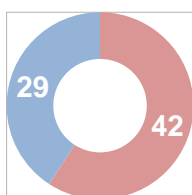
Fuentes: elaboración propia a partir de los datos SISA - Ministerio de Salud de la Nación Argentina .

Casos Positivos y Fallecidos COVID - PERSONAL DE SALUD - Por áreas programas - Río Negro - 02/06/2020



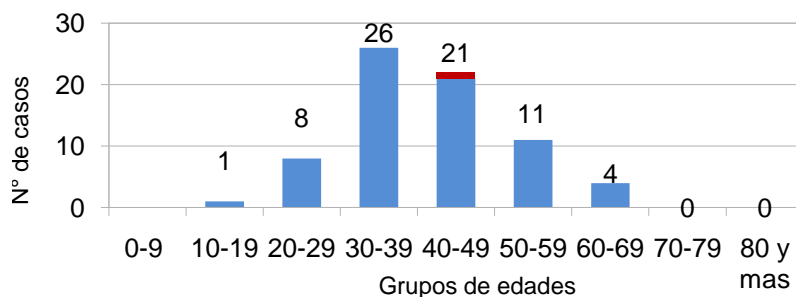
Casos Positivos de COVID - PERSONAL DE SALUD - Río Negro - según sexo - 02/06/2020

Femenino Masculino

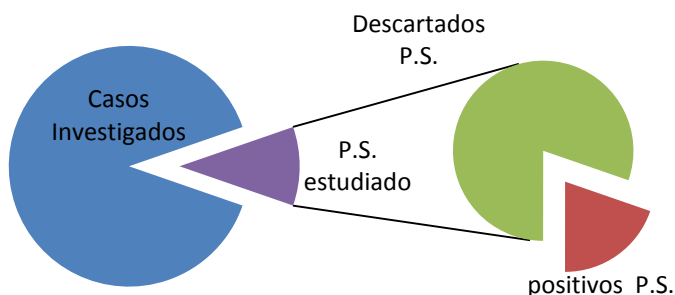


Casos Positivos y Fallecidos - PERSONAL DE SALUD - Río Negro - por grupo de edad - 02/06/2020

Positivos Fallecidos



Casos estudiados- totales y en personal de salud - RN



El personal de salud tuvo mas afectados 36 en Bariloche, localidad que mas casos positivos presenta a nivel poblacional, en segundo lugar V Regina y Cipolletti con 10 casos cada una. El 59 % fueron mujeres. Solo ocurrió una muerte en la localidad de Choele Choel, quien presentaba factor de riesgo (dbt). En relación a la edades el 65% de los casos se concentran en personas de 30 a 49 años. De personas estudiadas 3242, 301 corresponden a personal de salud, de ellas se descarto el 77% y se confirmo un 23%.

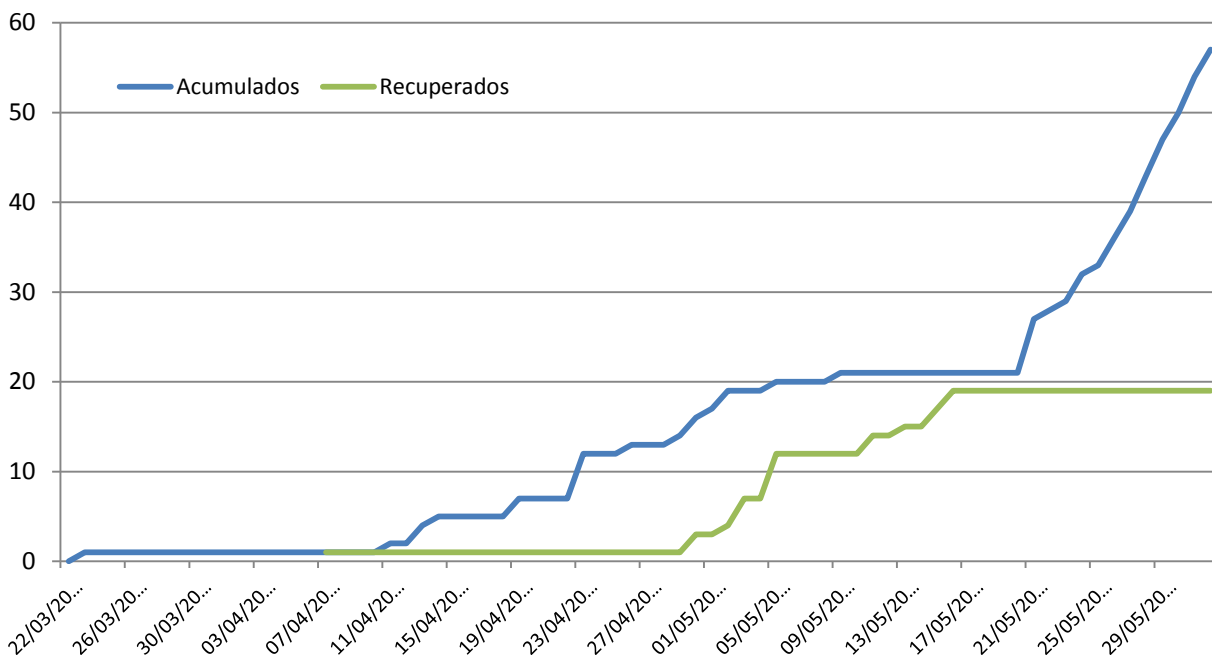
** "por día" nos referimos a la toma de muestra, pero las bases se depuran y corrigen sistemáticamente, por lo que pueden variar entre un informe y otro

Fuentes: elaboración propia a partir de los datos SISA - Ministerio de Salud de la Nación Argentina .

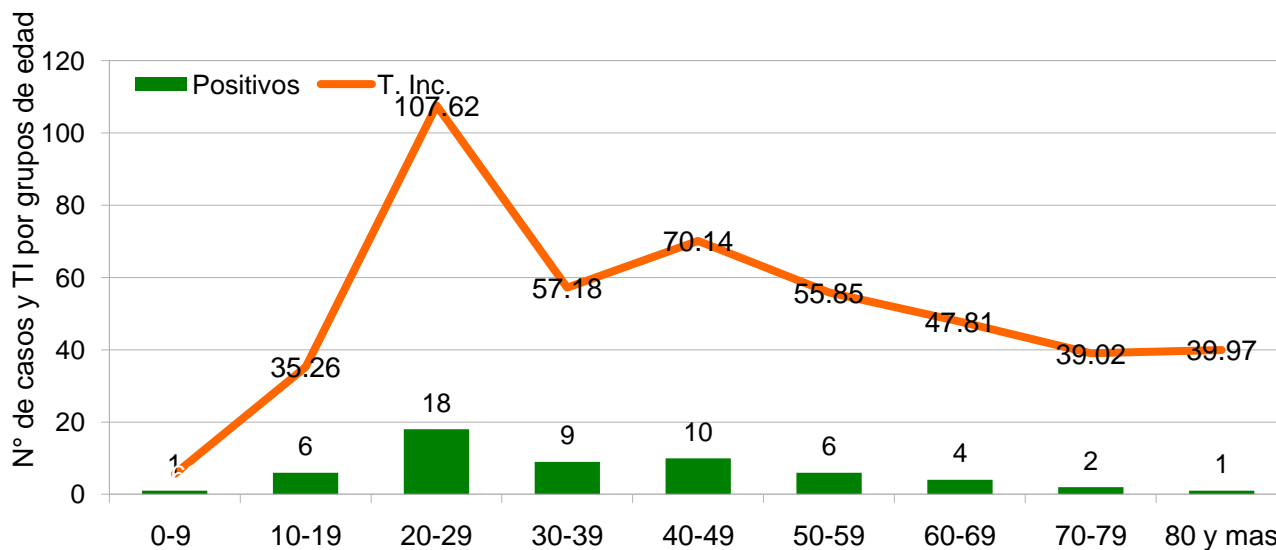
Primer caso: 23/3/20

Ultimo caso: 1/6/20

Casos Positivos y recuperados Acumulados COVID -19- Roca- R.N. - 02/06/2020 8 h



COVID-19. Casos Positivos y Tasa de Incidencia (100000 hab.) por grupos de edades - Roca- RIO NEGRO - 02/06/2020



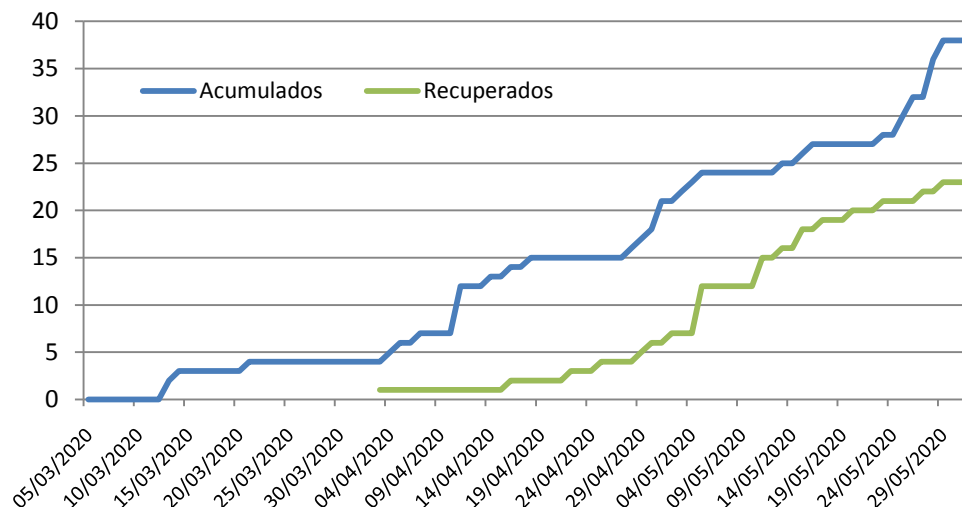
** "por día" nos referimos a la toma de muestra, pero las bases se depuran y corrigen sistemáticamente, por lo que pueden variar entre un informe y otro

Fuentes: elaboración propia a partir de los datos SISA - Ministerio de Salud de la Nación Argentina .

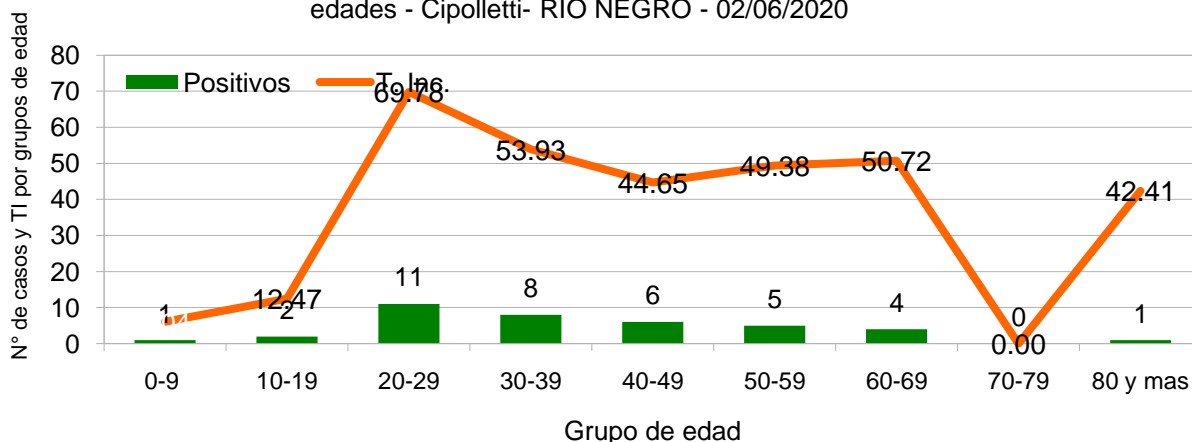
**Casos Positivos y Recuperados Acumulados COVID -19- Cipolletti- R.N. -
02/06/2020 8 h**

Primer caso: 13/3/20

Ultimo caso: 29/5/20



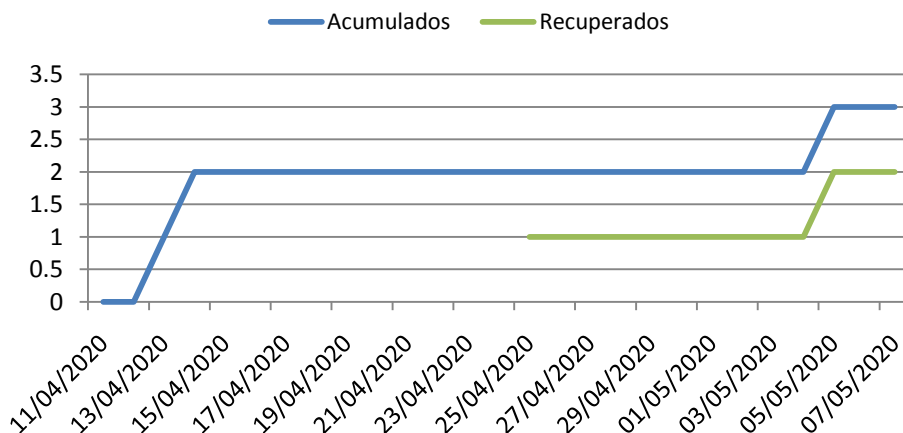
COVID-19. Casos Positivos y Tasa de Incidencia (100000 hab.) por grupos de edades - Cipolletti- RIO NEGRO - 02/06/2020



**Casos Positivos y recuperados Acumulados COVID -19- C. Salto- R.N. -
02/06/2020 8 h**

Primer caso: 13/4/20

Ultimo caso: 31/5/20

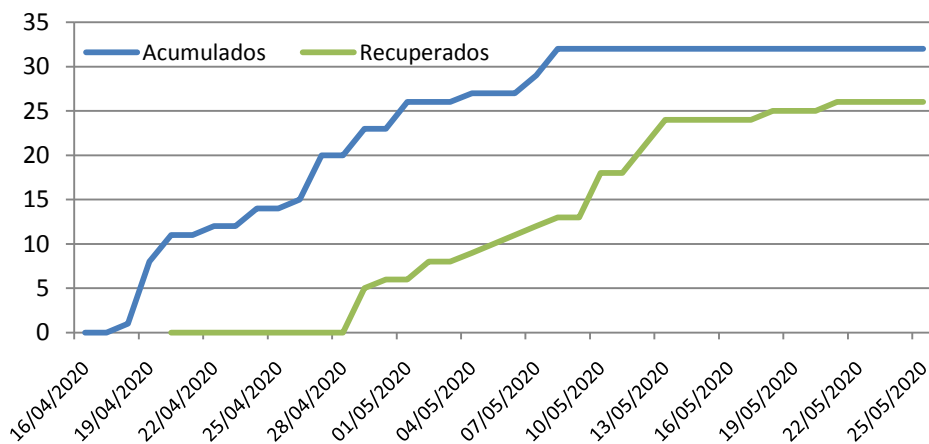


** "por día" nos referimos a la toma de muestra, pero las bases se depuran y corrigen sistemáticamente, por lo que pueden variar entre un informe y otro

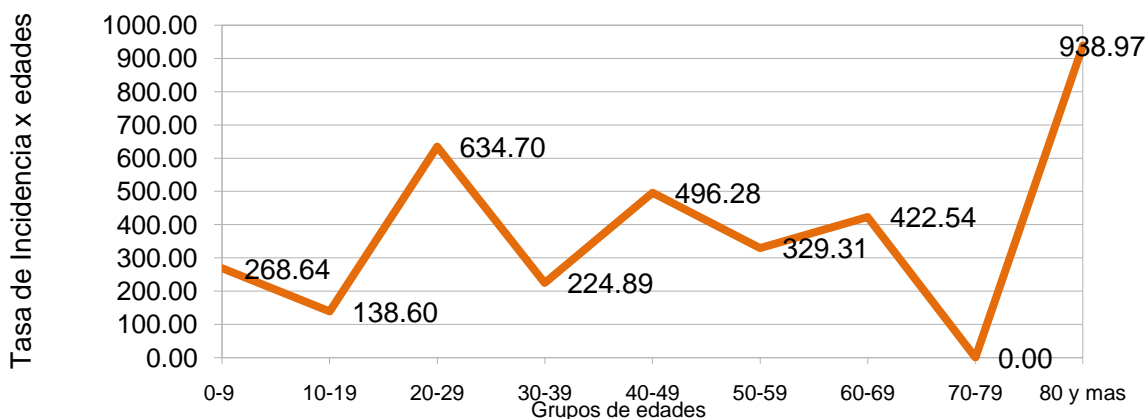
Fuentes: elaboración propia a partir de los datos SISA - Ministerio de Salud de la Nación Argentina .

Casos Positivos y Recuperados Acumulados COVID -19- Lamarque- R.N.
- 02/06/2020 8 h

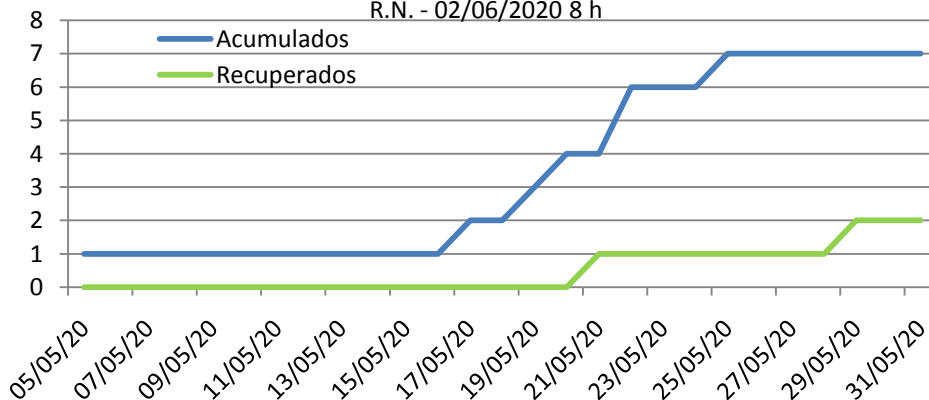
Primer caso: 18/4/20
Ultimo caso: 8/5/20



Tasa de Incidencia (100000 hab.) por grupos de edad - LAMARQUE - Río Negro - 02/06/2020



Casos Positivos y Recuperado Acumulados COVID -19- Ing. Huergo- R.N. - 02/06/2020 8 h

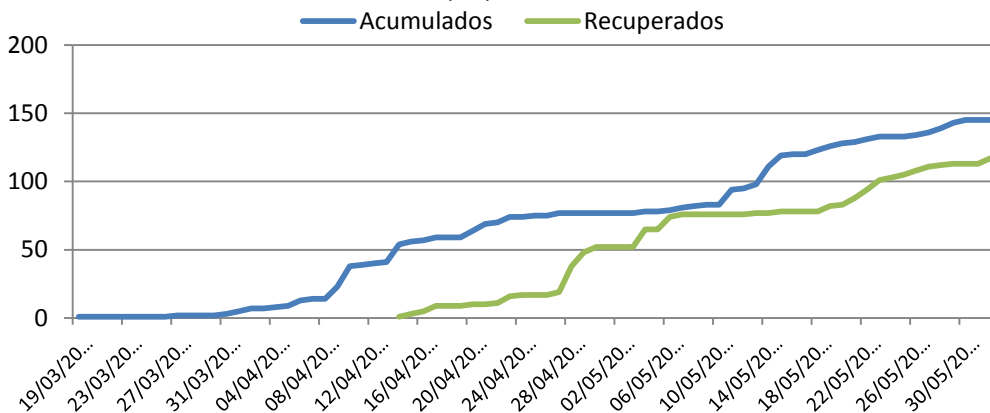


Primer caso: 5/5/20
Ultimo caso: 25/5/20

** "por día" nos referimos a la toma de muestra, pero las bases se depuran y corrigen sistemáticamente, por lo que pueden variar entre un informe y otro
Fuentes: elaboración propia a partir de los datos SISA - Ministerio de Salud de la Nación Argentina .

Casos Positivos y Recuperados Acumulados COVID -19- S.C. Bariloche R.N. -

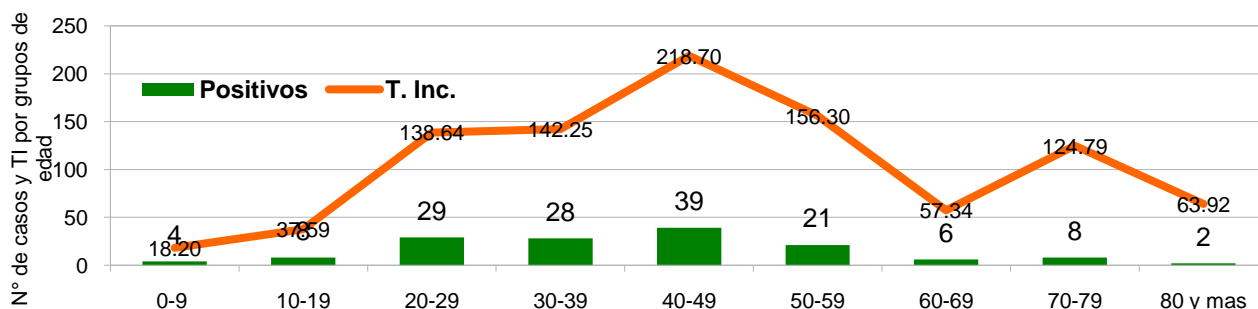
02/06/2020 8 h



Primer caso: 19/3/20

Ultimo caso: 30/5/20

COVID-19. Casos Positivos y Tasa de Incidencia por (100000 hab) por grupos de edades - BARILOCHE - 2/06/2020

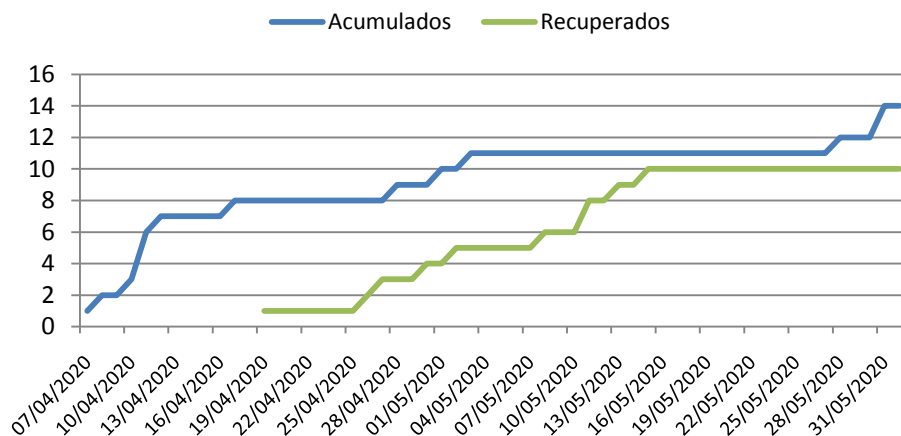


Casos Positivos y Recuperados Acumulados COVID -19- Allen- R.N. -

02/06/2020 8 h

Primer caso: 7/4/20

Ultimo caso: 31/5/20



** "por día" nos referimos a la toma de muestra, pero las bases se depuran y corrigen sistemáticamente, por lo que pueden variar entre un informe y otro

Fuentes: elaboración propia a partir de los datos SISA - Ministerio de Salud de la Nación Argentina .

Otras Localidades con casos Activos

Dina Huapi: tiene dos casos activos y 6 casos dados de alta, un caso positivo 23/5.

Cervantes: presenta un caso activo, positivo el día 22/5.

Localidades sin casos activos

C. Belisle: sin casos activos presento solo un caso el día 26/4/20 y con alta 8/5.

Catriel: tuvo tres casos ya recuperados el primero el 5/4/20 y su última alta el 28/4.

Río Colorado: registro dos casos ambos dados de alta, el primer caso del 8/4 y el último el 5/4, dado de alta el día 17/4/20.

Viedma: solo tuvo un caso el 6/3/20 y dada de alta el 18/3/20

G. Conesa: presentó un caso el día 9/4/20 y dado de alta el 18/4/20.

F.L. Beltrán: presento 20 casos, sin casos activos, ultimo caso, 2/5.

V. Regina: tuvo 12 casos, sin casos activos, ultimo caso 7/5.

Choele Choel: sin casos activos, tuvo 46 casos, 38 recuperados y 8 fallecidos. El último caso positivo 4/5.

Ing. Jacobacci: sin casos activos, tiene un recuperados y un fallecido, último positivo 15/5.

El Bolsón: tuvo tres casos recuperados, actualmente no presenta casos activo, último positivo día 15/5.

Chimpay: sin casos activos, 8 recuperados y 2 fallecidos. Ultimo caso 14/5.

** "por día" nos referimos a la toma de muestra, pero las bases se depuran y corrigen sistemáticamente, por lo que pueden variar entre un informe y otro

Fuentes: elaboración propia a partir de los datos SISA - Ministerio de Salud de la Nación Argentina .